



2026

Programm



Familienbildung
Erwachsenenbildung
Seniorenbildung



Evangelisches Erwachsenenbildungswerk
Nordrhein

www.bildung-bewegt-dueren.de

Familien- und Erwachsenenbildung

Sekretariat

Montag - Donnerstag

8:30 bis 12:30 Uhr

Svenja Straube, Erwachsenenbildung

Conny Braun, Familienbildung

Telefon: 02421/188-170

FAX: 02421/188-188

E-Mail: bildung@ekir.de

Internet: www.bildung-bewegt-dueren.de

Elmar Farber

Leitung Familienbildung

Tel.: 188-171

Regina Jaschke-Schröder

komm. Leitung Erwachsenenbildung

Tel.: 188-216

Luise Kurtz

Leitung Seniorenbildung „Das Netz“

Tel.: 188-174

Jolanta Steffens

Sachbearbeitung Integrationskurse

Tel.: 188-116

Über uns...

Die **Familien- und Erwachsenenbildung** im Haus der Evangelischen Gemeinde zu Düren bietet ein breites Spektrum an Bildungsangeboten für Jung bis Alt - vom Schnullercafé bis zur Seniorengymnastik. Wir unterstützen junge Familien und ältere Menschen durch zahlreiche, breit gefächerte Bildungsangebote. Wir bieten unterschiedliche Angebote für Menschen jeden Alters und unabhängig von Religion und sexueller Orientierung.

Anhand der Kursnummer erkennen Sie, ob es sich um einen Kurs der Familienbildung oder der Erwachsenenbildung handelt. F=Familienbildung, 24=Erwachsenenbildung.

Die **Familienbildung** im Haus der Evangelischen Gemeinde zu Düren ist eine anerkannte Weiterbildungseinrichtung nach dem 1. Weiterbildungsgesetz des Landes NRW und ist nach DIN ISO 9001:2008 durch den TÜV Süd zertifiziert. Die Familienbildungsstätte ist Mitglied im Kooperationsverbund der Landesarbeitsgemeinschaft evangelischer Familienbildungsstätten und -werke im Rheinland.



Die **Erwachsenenbildung** ist Mitglied im Evangelischen Erwachsenenbildungswerk Nordrhein e.V., dem Trägerverein einer nach § 14 des 1. Weiterbildungsgesetzes in Nordrhein Westfalen anerkannten Einrichtung der Weiterbildung, bei der die Verantwortung für die Planung und Durchführung der von uns angebotenen Weiterbildungsveranstaltungen liegt. Die Erwachsenenbildungsstätte ist zertifiziert durch das Gütesiegel Weiterbildung.

Zur Begrüßung

Programm 2026

Liebe Leserin, lieber Leser,

wir wünschen viel Spaß beim Stöbern im aktuellen Programmheft. Wir weisen darauf hin, dass wir ständig weitere Veranstaltungen planen, die leider nicht alle Platz im gedruckten Programmheft finden. Diese und viele weitere Informationen finden Sie jederzeit auf unserer [Internetseite](#). Gerne informieren und beraten wir Sie auch persönlich. Rufen Sie uns an, schreiben Sie uns oder kommen Sie uns besuchen. **Herzlich willkommen!**



Von links: Regina Jaschke-Schröder (Erwachsenenbildung/Integrationskurse), Elmar Farber (Familienbildung), Conny Braun (Familienbildung), Luise Kurtz (Seniorenbildung), Jolanta Steffens (Integrationskurse), Svenja Straube (Erwachsenenbildung).

Neues & Bewährtes:

Auch in diesem Jahr haben wir wieder ein buntes Programm für Sie zusammengestellt - eine Mischung aus Altbewährtem und Neuem. Wir laden Sie herzlich zu uns ein!

Neu (oder zurück) im Programm:

- Neue Eltern-Kind-Turnkurse
- KI-Einsteigerkurs
- Autogenes Training
- Vegane Kochkurse
- Pädagogischer Fachtag

Bewährtes bleibt natürlich auch erhalten:

- Elternstart NRW
- Eltern-Kind-Gruppen in unserer Schreinerwerkstatt, in Wald, Garten und Kitas...
- Babyschwimmen & Spielgruppen
- Gymnastik- und Entspannungskurse
- Fortbildungen und ehrenamtliche Projekte
- ...

Bildung bewegt Düren!

Inhaltsverzeichnis

Eltern & Kinder

1. Lebensjahr: Elternstart NRW, PEKiP®	5-7
Krabbel- und Spielgruppen	7-8
Turnen, Kochen, Babyschwimmen	8-11
Familienzentren, Fortbildungen	11-13

Natur & Lebensart

Wald-Spielgruppen & Märchenstunde	14-17
Garten- & Bauernhof-Spielgruppen	17-18
Eltern-Kind in der Schreinerwerkstatt	18-20
Berufliche Qualifizierung	20-23
Richtig gut leben statt viel haben	23-24
Naturerleben für Erwachsene	25

Gesundheit & Freizeit

Sport & Gymnastik	26-28
Yoga & Entspannung	28-30
Tanzen	30-31
Kochen	31
Musik & Nähen	32-33

Integrationskurse & Sprache

Allgemeine Informationen	33
Integrations- und Konversationsgruppen	33-34

Theologie & Philosophie

Theologie	34-35
Philosophie	35

Ältere, Gemeinschaft & Hilfe

Das Netz - Seniorenbildung	35-39
Club55, Repair-Café, Dürener Sozialrad	40

Außenbezirke

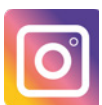
Birkesdorf, Buir	41-42
Düren-Ost, Düren-Nord	42-44
Gey, Kreuzau	44-48
Merzenich	48-49
Nideggen-Schmidt, Niederzier	50
Nörvenich	50-51

AGB, Grundlinien, Anmeldekarte

Allgemeine Geschäftsbedingungen	52-53
Grundlinien der Bildungsarbeit	54
Anmeldekarte	55-56



Besuchen Sie uns auch auf
Facebook & Instagram.



ELTERN-KIND-ANGEBOTE

Gemeinsam mit Mama oder Papa spielen, singen, turnen und erste Kontakte zu Gleichaltrigen knüpfen - das macht schon den ganz Kleinen Spaß... Für die Eltern bieten unsere Eltern-Kind-Gruppen Gelegenheit, andere Mütter und Väter kennenzulernen und sich mit Ihnen und der Kursleitung über alle Fragen rund um ihre Kinder, deren Entwicklung und Erziehung zu unterhalten. Hinweis: Die Kursgebühren beziehen sich auf ein Eltern-Kind-Paar. Für jedes weitere teilnehmende Kind fällt die halbe Kursgebühr an.

ELTERNSTART NRW

Elternstart NRW ist ein kostenloses Angebot der anerkannten Familienbildungsstätten, das vom Familienministerium NRW finanziert wird. Die Kurse bieten die Gelegenheit, sich in lockerer Atmosphäre mit anderen jungen Eltern auszutauschen, Kontakte zu knüpfen und sich mit allen Fragen rund um das erste Lebensjahr bzw. die frühkindliche Entwicklung zu beschäftigen.



Bundesinitiative
Frühe Hilfen



Ministerium für Familie, Kinder,
Jugend, Kultur und Sport
des Landes Nordrhein-Westfalen



Elternstart NRW-Kurse umfassen fünf kostenlose Termine für nordrheinwestfälische Eltern mit Kindern im ersten Lebensjahr. Neben den Elternstart NRW-Kursen bieten wir außerdem offene Treffs im Rahmen von Elternstart NRW an. Beispielsweise unsere Schnullercafés in Düren-Ost, Nord-Düren und Merzenich. Pro Kind ist der Besuch eines Elternstart NRW-Angebots möglich!

ELTERNSTART NRW: OFFENE TREFFS

Kostenlose Eltern-Baby-Frühstückstreffs für Eltern mit Kindern im 1. Lebensjahr. Keine Voranmeldung nötig. Einfach vorbeikommen und mitmachen!

In Kooperation mit den Frühen Hilfen von Stadt und Kreis Düren.

ELTERNSTART NRW

SCHNULLER-CAFÉ DÜREN-OST

F261-11-04	ab 16.01.26	10x
freitags	10:00-12:00 Uhr	kostenlos
F262-11-04	ab 17.04.26	11x
freitags	10:00-12:00 Uhr	kostenlos
F263-11-04	ab 11.09.26	13x
freitags	10:00-12:00 Uhr	kostenlos
Bürgerhaus Düren-Ost, Nörvenicher Str. 7-9		
Yvonne Katzenberger		



Familienbildung

ELTERNSTART NRW

SCHNULLER-CAFÉ DÜREN-NORD

F261-11-02	ab 14.01.26	11x
mittwochs	10:00-12:00 Uhr	kostenlos
F262-11-02	ab 13.05.26	10x
mittwochs	10:00-12:00 Uhr	kostenlos
F263-11-02	ab 09.09.26	13x
mittwochs	10:00-12:00 Uhr	kostenlos
Haus für Alle, Am Nordpark		
Heidi Binger		



ELTERNSTART NRW

SCHNULLER-CAFÉ MERZENICH

F261-11-03	ab 12.01.26	10x
montags	10:00-12:00 Uhr	kostenlos
F262-11-03	ab 13.04.26	12x
montags	10:00-12:00 Uhr	kostenlos
F263-11-03	ab 07.09.26	13x
montags	10:00-12:00 Uhr	kostenlos
Gemeindehaus Merzenich, Severin-Böhr-Str. 15		
Yvonne Katzenberger, Erzieherin		



ELTERNSTART NRW

SCHNULLER-TREFF NÖRVENICH

F267-11-08	ab 13.01.26	22x
dienstags	15:00-16:30 Uhr	kostenlos
Gemeindehaus Nörvenich, Jakob-Breidkopff-Str. 6		
Dunja Rauße		



ELTERNSTART NRW: KURSE

Elternstart NRW-Kurse umfassen fünf kostenlose Termine für nordrheinwestfälische Eltern mit Kindern im ersten Lebensjahr. Elternstart NRW-Angebote können pro Kind einmal besucht werden.

ELTERNSTART NRW-KURS

Von Anfang an gestärkt - Ganzheitliches Wissen für Eltern
Die Themen Stillen, Baby- und Kleinkinderschlaf und Beikost sind eng miteinander verbunden und beeinflussen sich gegenseitig. Alle 3 sind wichtige Aspekte für die Entwicklung und das Wohlbefinden deines Kindes.

F261-11-01	ab 28.01.26	5x
mittwochs	09:00-10:30 Uhr	kostenlos
F263-11-01	ab 04.11.26	5x
mittwochs	10:30-12:00 Uhr	kostenlos
Raum: DELFI®		
Lisa Wehrens		



ELTERNSTART NRW-KURS (MERZENICH)

F262-11-01	ab 23.07.26	5x
donnerstags	10:30-12:00 Uhr	kostenlos
Gemeindehaus Merzenich, Severin-Böhr-Str. 15		
Yvonne Katzenberger		



ELTERNSTART NRW-KURS (NIDEGGEN-SCHMIDT)

F263-11-05	ab 04.11.26	5x
mittwochs	09:00-10:30 Uhr	kostenlos
Nideggener Straße 81, Nideggen-Schmidt		
Nina Jantke		



1. LEBENSJAHR

PEKiP®: PRAGER ELTERN-KIND-PROGRAMM**GEBURTSMONATE: NOV./DEZ. 2025****MAXIMAL 8 ELTERN-KIND-PAARE**

Inhalte: Frühkindliche Bewegungsanregungen, Stärkung der Eltern-Kind-Beziehung, Förderung erster Kind-Kind-Kontakte, Zwangsfreiheit: keine Wäsche, kein Zuspätkommen, Stillen und Schlafen sind immer möglich. Das Baby und seine Bedürfnisse stehen im Mittelpunkt.



F261-12-02	ab 14.01.26	9x
mittwochs	16:30-18:00 Uhr	€ 81,00
F262-12-02	ab 15.04.26	13x
mittwochs	16:30-18:00 Uhr	€ 117,00
F263-12-02	ab 09.09.26	13x
mittwochs	16:30-18:00 Uhr	€ 117,00
Raum: DELFI®		
Simone Wehrmann-Schweitzer		

SPIELGRUPPEN - ALTERSGEMISCHT

ELTERN-KIND-GRUPPE „KRABELKÄFER“ 3-14 MONATE

Die kleinen Krabellkäfer machen beim Singen, Spielen, Basteln und Entdecken erste Gruppenerfahrungen. (Groß-)Eltern haben die Möglichkeit sich auszutauschen, Rat zu suchen und Anregungen zu erhalten. Zum Kursbeginn sammelt die Kursleitung 4,00€ Materialgeld ein.

F261-16-01	ab 13.01.26	8x
dienstags	10:00-11:30 Uhr	€ 56,00
Raum: Mütze		
Yvonne Katzenberger		

ELTERN-KIND-GRUPPE „KRABELKÄFER“ 3-16 MONATE

Zum Kursbeginn sammelt die Kursleitung 4,00€ Materialgeld ein.

F262-16-01	ab 14.04.26	11x
dienstags	10:00-11:30 Uhr	€ 77,00
Raum: Mütze		
Yvonne Katzenberger		

ELTERN-KIND-GRUPPE „KRABELKÄFER“ 6-18 MONATE

Zum Kursbeginn sammelt die Kursleitung 5,00€ Materialgeld ein.

F263-16-01	ab 08.09.26	12x
dienstags	10:00-11:30 Uhr	€ 84,00
Raum: Mütze		
Yvonne Katzenberger		



Familienbildung

ELTERN-KIND-GRUPPE „MINI-MÄUSE“

AB 1 JAHR (MERZENICH)

Die kleinen Minimäuse machen ihre ersten Gruppenerfahrungen vor dem Kindergartenbesuch, begleitet durch die vertraute Hand von Mama, Papa oder Großeltern. Es wird gesungen, gespielt, gebastelt und gebacken. Zum Kursbeginn sammelt die Kursleitung 4,00€ Materialgeld ein.

F261-16-09	ab 15.01.26	8x
donnerstags	10:00-11:30 Uhr	€ 64,00
F262-16-09	ab 16.04.26	10x
donnerstags	10:00-11:30 Uhr	€ 80,00
F263-16-09	ab 10.09.26	11x
donnerstags	10:00-11:30 Uhr	€ 88,00
Gemeindehaus Merzenich, Severin-Böhr-Str. 15		
Yvonne Katzenberger		

ELTERN-KIND-GRUPPE AB 2. LEBENSJAHR

Inklusive 1 Elternabend á 45 Minuten. Zuzüglich 10,00€ Materialkosten (werden vor Ort bei der Kursleitung bezahlt).

F261-16-12	ab 22.01.26	5x
donnerstags	15:45-17:00 Uhr	€ 29,25
F262-16-12	ab 23.04.26	5x
donnerstags	15:45-17:00 Uhr	€ 29,25
F263-16-12	ab 17.09.26	5x
donnerstags	15:45-17:00 Uhr	€ 29,25
Raum Mütze		
Laura Höls		

ELTERN-KIND-TURNEN

In unserer Gymnastikhalle steht der Spaß an der Bewegung im Vordergrund. Begleiten Sie Ihre Kleinen beim Klettern, Rennen, Balancieren, Springen, Toben, Spielen und stärken Sie die Bindung zum Kind mit viel Spaß. Spielerisch und kindgerecht unterstützt dieses Angebot die Kinder bei der Entwicklung von Bewegungsabläufen und der eignen Körperwahrnehmung. Neben den motorischen Fähigkeiten fördert das Eltern-Kind-Turnen auch das Sozialverhalten der Kleinen. Bitte Stoppersocken o.ä. und etwas zu trinken mitbringen. Großeltern herzlich willkommen!

BEWEGUNGSSPASS FÜR DIE KLEINSTEN 1 - 2,5 JAHRE

F261-16-02	ab 12.01.26	10x
montags	16:15-17:00 Uhr	€ 40,00
F262-16-02	ab 13.04.26	13x
montags	16:15-17:00 Uhr	€ 52,00
F263-16-02	ab 07.09.26	13x
montags	16:15-17:00 Uhr	€ 52,00
Gymnastikhalle		
Simone Wehrmann-Schweitzer		

FRÜHJAHR-TURNEN: MIT FRISCHER ENERGIE INS NEUE JAHR (1 BIS 2 JAHRE)

F261-17-04	ab 13.01.26	9x
dienstags	13:45-14:45 Uhr	€ 48,15
Gymnastikhalle		
Conny Braun		

SOMMER-TURNEN: LEICHT. LEBENDIG. VOLLER BEWEGUNG (1 BIS 2 JAHRE)

F262-17-04	ab 14.04.26	11x
dienstags	13:45-14:45 Uhr	€ 58,85
Gymnastikhalle		
Conny Braun		

WINTER-TURNEN: GEMEINSAM AKTIV DURCH DIE KALTE JAHRESZEIT (1 BIS 2 JAHRE)

F263-17-04	ab 08.09.26	10x
dienstags	13:45-14:45 Uhr	€ 53,50
Gymnastikhalle		
Conny Braun		

ELTERN-KIND-TURNEN 1 BIS 2,5 JAHRE UND 2,5 BIS 5 JAHRE

F261-17-06	ab 14.01.26	10x
mittwochs	16:15-17:15 Uhr	€ 53,50
F262-17-06	ab 15.04.26	12x
mittwochs	16:15-17:15 Uhr	€ 64,20
F263-17-06	ab 09.09.26	12x
mittwochs	16:15-17:15 Uhr	€ 64,20
F261-17-07	ab 14.01.26	10x
mittwochs	17:15-18:15 Uhr	€ 53,50
F262-17-07	ab 15.04.26	12x
mittwochs	17:15-18:15 Uhr	€ 64,20
F263-17-07	ab 09.09.26	12x
mittwochs	17:15-18:15 Uhr	€ 64,20
Gymnastikhalle		
Christina Breuer		

ELTERN-KIND-TURNEN 1 BIS 2,5 JAHRE

F261-17-08	ab 14.01.26	8x
mittwochs	14:15-15:15 Uhr	€ 42,80
F262-17-08	ab 15.04.26	12x
mittwochs	14:15-15:15 Uhr	€ 64,20
F263-17-08	ab 09.09.26	10x
mittwochs	14:15-15:15 Uhr	€ 53,50
Gymnastikhalle		
Jacqueline Caballero Schrör		



ELTERN-KIND-TURNEN 2 BIS 5 JAHRE

F261-17-10	ab 16.01.26	9x
freitags	16:00-16:45 Uhr	€ 36,00
F262-17-10	ab 17.04.26	8x
freitags	16:00-16:45 Uhr	€ 32,00
F263-17-10	ab 11.09.26	12x
freitags	16:00-16:45 Uhr	€ 48,00
F261-17-11	ab 16.01.26	9x
freitags	16:45-17:30 Uhr	€ 36,00
F262-17-11	ab 17.04.26	8x
freitags	16:45-17:30 Uhr	€ 32,00
F263-17-11	ab 11.09.26	12x
freitags	16:45-17:30 Uhr	€ 48,00
Gymnastikhalle		
Natasha Krieg		

Familienbildung

ELTERN-KIND-TURNEN 2 BIS 5 JAHRE

F261-17-13	ab 15.01.26	10x
donnerstags	15:15-16:00 Uhr	€ 40,00
F262-17-13	ab 16.04.26	12x
donnerstags	15:15-16:00 Uhr	€ 48,00
F263-17-13	ab 10.09.26	13x
donnerstags	15:15-16:00 Uhr	€ 52,00
F261-17-14	ab 15.01.26	10x
donnerstags	16:15-17:00 Uhr	€ 40,00
F262-17-14	ab 16.04.26	12x
donnerstags	16:15-17:00 Uhr	€ 48,00
F263-17-14	ab 10.09.26	13x
donnerstags	16:15-17:00 Uhr	€ 52,00
Gymnastikhalle, Christina Söntgen		

ELTERN-KIND-KOCHEN

ELTERN-KIND-KOCHEN: SUSHI AB 7 JAHRE

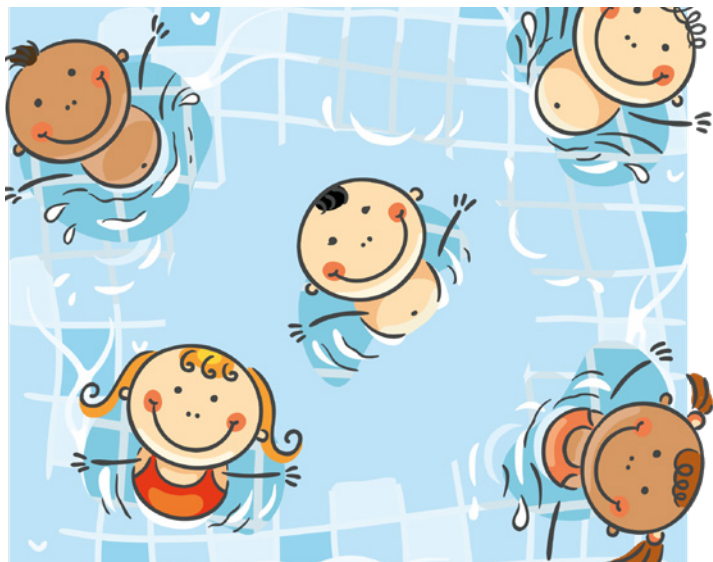
Lassen Sie Ihrer Kreativität freien Lauf... Wir machen gerollte und andere Sushi-Varianten. Inklusive Materialkostenumlage. Bitte mitbringen: Eine Box um das fertiggestellte Essen mitzunehmen, Küchenschürze. Für Eltern mit Kindern im Alter ab 7 Jahre. Inklusive Materialkostenumlage. Jedes weitere Kind zahlt nur die Materialumlage in Höhe von 15,00 Euro. Guten Appetit!

F262-17-05	am 23.06.26	1x
Dienstag	15:00-18:45 Uhr	€ 57,50
Lehrküche		
Kazue Farber		



BABYSCHWIMMEN

Neben der Wassergewöhnung stehen bei unseren Babyschwimmkursen vor allem der Spaß und die Bewegung im Mittelpunkt. Der Auftrieb im Wasser sorgt dafür, dass sich Babys dort viel leichter bewegen können als auf dem Trockenen. Vielen Säuglingen macht das Freude und sie entdecken sich und ihren Körper, wie es „an Land“ nicht möglich ist. Das stärkt die Selbstwahrnehmung und das Körpergefühl. Den Eltern bieten die Kurse natürlich auch die Gelegenheit andere Mütter&Väter kennenzulernen und sich untereinander und mit der Kursleitung auszutauschen. Die Wassertemperatur beträgt 30°-32°C. Bitte ziehen Sie Ihrem Baby bei Bedarf einen Neopren-Anzug an. ↗



BABYSCHWIMMEN 6-12 MONATE (OBERMAUBACH)

F261-17-01	ab 12.01.26	10x
montags	09:00-09:45 Uhr	€ 76,25
F262-17-01	ab 13.04.26	13x
montags	09:00-09:45 Uhr	€ 99,12
F263-17-01	ab 07.09.26	13x
F261-17-02	ab 12.01.26	10x
montags	09:45-10:30 Uhr	€ 76,25
F262-17-02	ab 13.04.26	13x
montags	09:45-10:30 Uhr	€ 99,12
F263-17-02	ab 07.09.26	13x
montags	09:45-10:30 Uhr	€ 99,12
F261-17-03	ab 12.01.26	10x
montags	10:30-11:15 Uhr	€ 76,25
F262-17-03	ab 13.04.26	13x
montags	10:30-11:15 Uhr	€ 99,12
F263-17-03	ab 07.09.26	13x
montags	09:45-10:30 Uhr	€ 99,12

Lehrschwimmbecken Obermaubach
Kerstin Menne

FAMILIENZENTREN & SCHULEN



Viele unserer Angebote können Sie auch in Ihrer Kindertagesstätte oder an Ihrer Schule durchführen lassen.

Unter Anderem organisieren wir für Sie **Elternkurse** wie „Starke Eltern - Starke Kinder“, **Gesundheits- und Entspannungskurse**, **Elternabende** (in Präsenz, online oder hybrid), **Eltern-Kind-Kurse**, **Kochkurse**. Gerne planen wir auch ein **Vater-Kind-Wochenende** oder **Ausflüge** mit Ihnen gemeinsam. Aktuelle laufende Kurse finden Sie auf unserer [Website](#).

Wir informieren Sie gerne! Sprechen Sie uns einfach an.

Kontakt: Elmar Farber, elmar.farber@ekir.de

WORKSHOPS & FORTBILDUNG

KITA-FACHTAG: ICH KANN DAS - GELASSEN UND GESTÄRKT IM PÄDAGOGISCHEN ALLTAG

Fortbildung für pädagogische Fachkräfte von KiTas & Familienzentren in Stadt & Kreis Düren. Alle Einrichtungen werden von uns per Email eingeladen.

FZ26-01	am 14.05.26	09:30-16:00 Uhr
----------------	-------------	-----------------



WORKSHOP: KI ENTDECKEN

VON A WIE ALLTAG BIS Z WIE ZUKUNFT

Ein Einstiegs-Kurs in die Künstliche Intelligenz...

Künstliche Intelligenz (KI) ist längst keine Zukunftsmusik mehr, sondern schon jetzt ein kaum noch weg zu denkender Teil unseres Alltags: Wir begegnen KI in Suchmaschinen, Sprachassistenten wie ChatGPT, Bildgeneratoren... - manchmal ganz bewusst, oft aber auch ohne es zu merken. Wie funktioniert KI eigentlich? Welche Chancen eröffnet mir KI im privaten Leben? Welche Risiken und Herausforderungen bringt KI mit sich? Welche persönlichen und gesellschaftlichen Auswirkungen hat KI? Der Kurs lädt ein zum Ausprobieren, Verstehen und Mitreden. Spielerisch und praxisnah entdecken wir, wie vielseitig KI ist - von nützlichen Alltags-Werkzeugen bis hin zu großen Zukunftsfragen. Zusätzlich zum Präsenz-Termin werden Selbstlern-Materialien (via Moodle) zur Verfügung gestellt. Keine Vorkenntnisse erforderlich - Neugier genügt!

F261-73-10	am 26.03.26	1x
Donnerstag	18:00-19:30 Uhr	€ 8,00
F262-73-10	am 16.07.26	1x
Donnerstag	18:00-19:30 Uhr	€ 8,00
F263-73-10	am 10.12.26	1x
Donnerstag	18:00-19:30 Uhr	€ 8,00
Speiseraum		
Elmar Farber		

WORKSHOP: GESUNDER UND PROFESSIONELLER UMGANG MIT DER EIGENEN STIMME

Eine belastbare und gesunde Stimme ist für viele Berufsgruppen essenziell - sei es im Unterricht, in der KiTa, in Meetings oder beim Singen im Chor. Doch wie kann man seine Stimme gezielt stärken und langfristig schützen?

In unserem eintägigen Workshop erhalten Sie fundierte Einblicke in die Anatomie des Kehlkopfes und die physiologischen Grundlagen der Stimmgebung. Anhand praktischer Übungen aus der Gesangspädagogik und Logopädie sowie akustischer und visueller Beispiele stärken wir das Bewusstsein für die eigene Stimme. Dabei wechseln sich Einzel- und Gruppenübungen ab, um individuelle Impulse zu setzen und gemeinsames Lernen zu ermöglichen. Unter der professionellen Anleitung von Carla Akkaya (Logopädin, Funktionale Stimmtherapeutin) und Eva Bauchmüller (Sängerin und Gesangspädagogin) erlernen Sie praxisnahe Techniken für ➤

Familienbildung / Erwachsenenbildung

einen gesunden Stimmeneinsatz im Berufsalltag und darüber hinaus. Sie erhalten konkrete Anregungen zur Stimmpflege und erfahren, wie Sie ihre stimmlichen Möglichkeiten gezielt erweitern können. Der Workshop richtet sich an alle, die ihre Stimme beruflich oder privat intensiv nutzen, darunter Lehrkräfte & pädagogisches Personal (Schule, KiTa, Hochschule). Chor- und Ensemble-Sänger:innen, Sprechberufler:innen (z.B. Dozent:innen, Moderator:innen) ...sowie an alle Stimminteressierten, die ihre Stimme besser kennenlernen und pflegen möchten.

F261-19-01 am 31.01.26 1x
Samstag 10:00-13:00 Uhr € 40,00
...und nach individueller Terminvereinbarung
Vortragsraum neben der Christuskirche
Eva Bauchmüller, Carla Akkaya



ANTIDISKRIMINIERUNG

Machtkritisch. Diskriminierungskritisch.

Rassismuskritisch im Alltag handeln.

Im Rahmen der internationalen Wochen gegen Rassismus (16.-29.03.2025), wollen wir mit diesen Workshops vorurteilsfähige und/oder rassistisch (diskriminierende) Bilder, Sprache und Gedanken ERKENNEN und BEGREIFEN, ohne sie wegzudrängen, diese VERLERNEN und eine BEWUSSTE Entscheidung dagegen zu HANDELN entwickeln.

Die Workshops sind eine interaktive Kombination aus Kurzfilmen, Bildern, Theorie, Praxis, Einzel- und Gruppenreflexionsarbeit.

Workshop 01 für hauptamtliche Fachkräfte

Montag; 02.03.2026, 13:30-17:30 Uhr

Workshop 02 für BIPOC* Fachkräfte

Donnerstag 26.03.2026, 13:30-17:30 Uhr

Workshop 03 für Ehrenamtliche

Dienstag 14.04.2026, 13:30-17:30 Uhr

Beratungsstelle für Antidiskriminierungsarbeit NRW

SCHWARZER FEMINISMUS

Der schwarze Feminismus ist eine Bewegung, die dominante Narrative herausfordert, für Gerechtigkeit kämpft und die Stimmen schwarzer Frauen laut werden lässt. Es trägt zu einer inklusiveren und gerechteren Zukunft bei, in der alle Menschen gesehen, gehört und geschätzt werden, indem es sich auf Intersektionalität, Handlungsfähigkeit und Solidarität konzentriert.

Anhand ausgewählter Texte von Sojourner Truth, Angela Davis, Audre Lorde, Kimberlé Crenshaw u. v. m. wird Prof. Dr. Natasha Kelly sowohl die Erfolge als auch die Herausforderungen dieser Bewegung sichtbar machen.

In der **Podiumsdiskussion** wird Gelegenheit gegeben, miteinander in Austausch zu gehen, was noch zu tun ist.

OFFEN FÜR ALLE INTERESSIERTE!

Kostenfrei

Donnerstag 19.03.2026 ab 17:30 Uhr

Haus der Stadt

Beratungsstelle für Antidiskriminierungsarbeit NRW

Gefördert durch:

Ministerium für Kinder, Jugend, Familie,
Gleichstellung, Flucht und Integration
des Landes Nordrhein-Westfalen



NATUR & LEBENSART (BNE)

Die Erwachsenenbildung arbeitet seit ihrer Gründung, also seit 1989, im Bereich „Natur & Lebensart“ oder wie wir gerne sagen „In der Schöpfung zu Hause sein“. Es geht um die Entwicklung eines nachhaltigen Lebensstils! Wir bieten Eltern-Kind-Gruppen in Wald, Garten und Schreinerwerkstatt an, bei denen ein behutsamer Umgang mit allem Lebendigen eingeübt wird. In der Rubrik „Richtig gut leben statt viel haben“ finden Sie Vieles zum Tauschen, Teilen und Reparieren.

WALDSPIELGRUPPEN & MÄRCHENSTUNDE

„Die Natur ist der ultimative Entwicklungsraum für Kinder. Kein Kindergarten und keine Turnhalle kann eine so optimale Konzentration von Erfahrungsmöglichkeiten bieten, wie ein Wald“, sagt der Psychologe Thomas Armbruster. Wir können das nur bestätigen! Seit 1997 toben und tollen unsere Waldspielgruppen durch Burgau, Nideggen. 1,5- bis 8-jährige Entdecker sind uns willkommen. Beliebt sind die Märchenstunden im Wald „Kamishibai“. Und besonders für kleine KünstlerInnen die Waldspielgruppe „Picasso goes Burgau“.

WALDWICHTEL NIDEGGEN

DONNERSTAGVORMITTAGS 1,5 - 3 JAHRE

Gemeinsam mit Mama und Papa, Oma oder Opa streifen wir einmal in der Woche durch den Wald. Wir singen, spielen, entdecken und basteln. Wir erleben hautnah die verschiedenen Jahreszeiten und lernen spielerisch die Wertschätzung von Pflanzen, Tieren und Menschen, der Erde und der natürlichen Ressourcen. Wir picknicken und benötigen dafür eine Unterlage und wetterfeste Kleidung.

24C1-18-03	ab 15.01.26	9x
donnerstags	09:00-11:15 Uhr	€ 94,50
24C2-18-03	ab 16.04.26	11x
donnerstags	09:00-11:15 Uhr	€ 115,50
24C3-18-03	ab 10.09.26	12x
donnerstags	09:00-11:15 Uhr	€ 126,00
Parkplatz an der Burg Nideggen		
Kerstin Menne		

WALDWICHTEL NIDEGGEN

DONNERSTAGNACHMITTAGS 1,5 - 3 JAHRE

24C1-18-04	ab 15.01.26	9x
donnerstags	14:30-16:45 Uhr	€ 94,50
24C2-18-04	ab 16.04.26	11x
donnerstags	14:30-16:45 Uhr	€ 115,50
24C3-18-04	ab 10.09.26	12x
donnerstags	14:30-16:45 Uhr	€ 126,00
Parkplatz an der Burg Nideggen		
Kerstin Menne		



Foto: Doris Breuer

WALDSPIELGRUPPE BURG AU

DIENSTAGVORMITTAGS 1,5 - 4 JAHRE

Gemeinsam mit Mama, Papa, Opa, Oma durchstreifen wir einmal in der Woche den Burgauer Wald. Hier haben wir die Möglichkeit unsere Umwelt mit allen Sinnen zu erleben, uns bei jedem Wetter in einer gesunden Umgebung aufzuhalten und uns durch ausreichend Bewegung ganzheitlich zu entwickeln.

Wir balancieren auf Baumstämmen, rutschen, singen, toben, basteln und bestehen etliche Abenteuer. Und zwischendurch stärken wir uns beim Picknick auf dem Waldsofa.

24C1-18-05	ab 13.01.26	9x
dienstags	09:00-11:15 Uhr	€ 94,50
24C2-18-07	ab 14.04.26	12x
dienstags	09:00-11:15 Uhr	€ 126,00
24C3-18-07	ab 08.09.26	12x
dienstags	09:00-11:15 Uhr	€ 126,00
Schloss Burgau, Von-Aue-Straße		
Laura Weber		



DIE SPÜRNASEN BURG AU SAMSTAGVORMITTAGS

VATER-KIND-WALDGRUPPE (4-8 JAHRE)

Der Wald- & Erlebnispädagoge Jan Dejonghe nimmt die Teilnehmer mit auf eine Reise in das Abenteuer Wald.

Denn wo sonst gibt es so viel zu entdecken? Wo kann man sich ausleben, aber gleichzeitig Abstand gewinnen?

Beim letzten Termin gibt es eine Übernachtung in der Nähe von Rheinberg vom 20.06.-21.06.25 (von 12:00-12:00 Uhr).

24C2-18-05	ab 18.04.26	4x
samstags	10:00-12:15 Uhr	€ 59,50
24C3-18-05	ab 12.09.26	3x
samstags	10:00-12:15 Uhr	€ 31,50
Schloss Burgau, Von-Aue-Straße		
Jan Dejonghe		

WILDE WALDKINDER (6-10 JAHRE) FERIENAKTIONEN

Die wilden Waldkinder erobern in den Ferien den Burgauer Wald. Wir spielen, basteln, bauen, gehen auf Spurensuche und werden sehr viel Spaß haben. Treffpunkte werden nach der Anmeldung bekannt gegeben.

24C1-18-11	ab 07.04.26
24C2-18-09	ab 27.07.26
24C2-18-10	ab 24.08.26
24C3-18-14	ab 19.10.26

Burgauer Wald

Doris Breuer, Wald- & Gartenpädagogin, Obstbaumwartin



Foto: Kerstin Menne



Foto: Doris Breuer

MÄRCHENSTUNDE IM WALD - KAMISHIBAI FÜR KIDS

Es war einmal.... taucht mit Euren Kindern in eine Welt im Wald ein, die je nach Jahreszeit Zauberhaftes bietet und lauscht einer besonderen Geschichte. Erzählt wird in besonderer Atmosphäre mit dem Erzähltheater - Kamishibai. Wir starten mit einem entspannten Waldspaziergang zum Waldsofa, wo die jeweilige Geschichte gelesen wird. Im Anschluss basteln wir etwas Passendes zur Geschichte aus Waldschätzen, die wir zuvor gesammelt haben. Es wird u.U mit Farben und Matsch gearbeitet, deshalb bitte Kleidung wählen, die auch schmutzig werden darf.

Gebühren: 6 € pro Erwachsener, 3 € pro Kind

24C1-18-06	am 07.02.26	1x
Samstag	10:00-11:30 Uhr	€ 9,00
Schloss Burgau, Von-Aue-Straße		
Monika Klement		

MÄRCHENSTUNDE IM WALD - KAMISHIBAI FÜR KIDS (SOMMER)

24C2-18-08	am 07.06.26	1x
Sonntag	10:00-11:30 Uhr	€ 9,00
Schloss Burgau, Von-Aue-Straße		
Monika Klement		

MÄRCHENSTUNDE IM WALD - KAMISHIBAI FÜR KIDS (HERBST)

24C3-18-08	am 03.10.26	1x
Samstag	10:00-11:30 Uhr	€ 9,00
Schloss Burgau, Von-Aue-Straße		
Monika Klement		

MÄRCHENSTUNDE IM WALD - KAMISHIBAI FÜR KIDS (ST. MARTIN)

24C3-18-09	am 14.11.26	1x
Samstag	10:00-11:30 Uhr	€ 9,00
Schloss Burgau, Von-Aue-Straße		
Monika Klement		

PICASSO GOES BURGAU ELTERN-KIND-WALDGRUPPE DONNERSTAGNACHMITTAGS 2,5 - 6 JAHRE

Im Wald gibt es viele Möglichkeiten mit Kindern kreativ zu werden. Gemeinsam wollen wir vergängliche, aber auch bleibende Kunst im Wald erschaffen. Dazu nutzen wir die Naturmaterialien die wir, gemeinsam auf unserem Weg, im Wald finden. Wetterfeste Kleidung, ein kleiner Snack, eine Sitzunterlage und ein Leinenbeutel sollten mitgebracht werden. Einmalige Materialkosten von 3 € werden vor Ort von der Kursleitung eingesammelt.

24C2-18-06	ab 28.05.26	5x
donnerstags	15:00-17:15 Uhr	€ 52,50
24C3-18-06	ab 10.09.26	4x
donnerstags	15:00-17:15 Uhr	€ 42,00
Schloss Burgau, Von-Aue-Straße		
Nicole Breuer		

GARTEN- & BAUERNHOF-SPIELGRUPPEN

Glücklich sind Kinder, die erleben dürfen, wie aus einem kleinen Samenkorn ein Radieschen wächst. Diese Erfahrung dürfen Kinder mit ihren Eltern machen.

BUDELBANDE KREUZAU DONNERSTAGNACHMITTAGS - 3-5 JAHRE

„Der Garten ist ein umschlossener Ort, dazu bestimmt, das Beste zu schützen: Pflanzen, Ideen und den Boden, worin beide wurzeln.“ (G. Clément)

In unserem Garten können Klein und Groß erleben, wie Obst und Gemüse wachsen, selbst ernten und probieren, Natur erfahren mit allen Sinnen, mit Kopf, Herz und Hand, das macht Spaß und ist die Grundlage, um Naturverständnis zu wecken.

Die direkte Naturerfahrung steht im Vordergrund: Fühlen, Schmecken, Entdecken, Buddeln, Gießen, Ernten und vieles mehr...

Ein großes Thema ist auch Nachhaltigkeit und alles, was damit zusammenhängt. Singen, Experimentieren und Basteln runden das Mitmach-Angebot im Garten ab. Gartenhandschuhe für Große und Kleine sind bei manchen Arbeiten von Nutzen! Bitte ein kleines Picknick mitbringen.

24C1-18-01	ab 26.02.26	4x
donnerstags	15:45-18:00 Uhr	€ 42,00
24C2-18-01	ab 23.04.26	7x
donnerstags	15:45-18:00 Uhr	€ 73,50
24C3-18-01	ab 10.09.26	7x
donnerstags	15:45-18:00 Uhr	€ 73,50
Gemeindehaus Kreuzau, Heribertstr. 5		
Martina Maris		



Foto: Döris Breuer

Erwachsenenbildung

BAUERNHOFENTDECKER - SAMSTAGVORMITTAGS 6-10 JAHRE



Grundschul Kinder erfahren hautnah, wie ein Bauernhof funktioniert und werden Kontakt haben zu (fast) allem, was da wächst und kauft und flucht. Kühe, Kälber, Schafe, Hühner und Meerschweinchen warten auf unseren Besuch. Wir spielen, basteln, streicheln, probieren, entdecken und erfahren den bäuerlichen Alltag. Komm mit ins Abenteuerland Bauernhof. Wir treffen uns auf dem Neuen Hof der Familie Bochröder in Düren, Stockheimer Landstr. 171. Der Hof ist seit mehr als 40 Jahren anerkannter Demeter Betrieb. Beim ersten Treffen begleiten die Eltern ihre Kinder, die anderen Termine sind ohne Eltern.

Nähere Informationen bei Doris Breuer

24C1-18-02	ab 28.02.26	5x
Samstags	10:00-12:15 Uhr	€ 52,50
24C2-18-02	ab 18.04.26	12x
Samstags	10:00-12:15 Uhr	€ 126,00
24C3-18-02	ab 05.09.26	5x
Samstags	10:00-12:15 Uhr	€ 52,50
24C4-18-02	ab 07.11.26	6x
Samstags	10:00-12:15 Uhr	€ 63,00

Neuer Hof Bochröder, Stockheimer Landstr. 171

Doris Breuer, Wald- & Gartenpädagogin, Obstbaumwartin

ELTERN-KIND IN DER SCHREINERWERKSTATT

Reiner Lynen werkelt schon seit vielen Jahren Nützlingsunterkünften mit Eltern und Kindern ab 5 Jahren in unserer Schreinerwerkstatt. Falls vorhanden Akkuschauber oder -bohrer mitbringen. Weitere Infos bei Reiner Lynen, Telefon: 0177/6925080, reinerly@web.de.

WIR BAUEN EINEN HUMMELKASTEN (Groß-)Eltern-Kind-Aktion 5-12 Jahre

In unserem Eltern-Kind-Kurs bauen wir gemeinsam in der Schreinerwerkstatt einen eigenen Hummelkasten. Mit Hammer, Bohrer und viel Kreativität gestalten Eltern und Kinder ihr eigenes Werkstück und erlernen dabei grundlegende handwerkliche Fähigkeiten. Der Kurs verbindet handwerkliches Tun mit Nachhaltigkeitserfahrung und zeigt Kindern und Erwachsenen, wie sie selbst aktiv für den Erhalt unserer Natur sorgen können. Zusätzlich zu den Kursgebühren fallen **Materialkosten in Höhe von 20,00 € pro Kasten** an, die beim Dozenten zu zahlen sind.

24C1-18-07	am 28.02.26	1x
Samstag	10:00-12:15 Uhr	€ 16,00
Schreinerwerkstatt, Haus der Gemeinde Reiner Lynen		

WIR BAUEN EIN INSEKTENHOTEL (Groß-)Eltern-Kind-Aktion 5-12 Jahre

Unter Anleitung entstehen kleine Nisthilfen, die nicht nur handwerkliche Erfahrungen ermöglichen, sondern auch einen direkten Beitrag zum Umweltschutz leisten. Zusätzlich zu den Kursgebühren fallen **Materialkosten in Höhe von 20,00 € pro Kasten** an, die beim Dozenten zu zahlen sind.

24C1-18-08	am 07.03.26	1x
Samstag	10:00-13:00 Uhr	€ 16,00
Schreinerwerkstatt, Haus der Gemeinde Reiner Lynen		



WIR BAUEN EINEN VOGEL-NISTKASTEN

(Groß-)Eltern-Kind-Aktion 5-12 Jahre

In unserer Schreinerwerkstatt bauen (Groß-)Eltern und Kinder einen Vogel-Nistkasten und erfahren gleichzeitig Interessantes über unsere heimische Vogelwelt und wie wir Vögel in unseren Gärten heimisch werden lassen können. Zusätzlich zu den Kursgebühren fällt eine **Materialumlage in Höhe von € 15,00 je Nistkasten** an, die beim Dozenten vor Ort bezahlt werden können.

24C1-18-09	am 14.03.26	1x
Samstag	10:00-12:15 Uhr	€ 12,00
Schreinerwerkstatt, Haus der Gemeinde Reiner Lynen		

WIR BAUEN EINEN FLEDERMAUSKASTEN

(Groß-)Eltern-Kind-Aktion 5-12 Jahre

Unter fachlicher Anleitung entsteht Schritt für Schritt ein eigenes Werkstück, bei dem sowohl handwerkliche Fähigkeiten geübt als auch das gemeinsame Arbeiten erlebt werden können. Der Kurs zeigt auf, wie jede und jeder aktiv zum Artenschutz beitragen kann, und fördert so das Bewusstsein für ökologische Zusammenhänge und Verantwortung für unsere Umwelt. Zusätzlich zu den Kursgebühren fällt eine **Materialumlage in Höhe von € 15,00 je Kasten** an, die beim Dozenten vor Ort zu zahlen ist.

24C1-18-10	am 21.03.26	1x
Samstag	10:00-12:15 Uhr	€ 12,00
Schreinerwerkstatt, Haus der Gemeinde Reiner Lynen		

WIR BAUEN EINEN EICHHÖRNCHEN-FUTTERKASTEN

(Groß-)Eltern-Kind-Aktion 5-12 Jahre

Eichhörnchen gehören zu den heimischen Wildtieren, die im Winter oft Schwierigkeiten haben, genügend Nahrung zu finden. Ein Futterkasten unterstützt sie in dieser Zeit und trägt dazu bei, ihre Lebensbedingungen zu verbessern. Gleichzeitig wird Kindern und Erwachsenen anschaulich vermittelt, wie wir mit kleinen, praktischen Maßnahmen zum Schutz von Wildtieren beitragen können. Zusätzlich zu den Kursgebühren fällt eine **Materialumlage in Höhe von € 18,00 je Futterkasten** an, die beim Dozenten vor Ort zu zahlen ist.

24C3-18-10	am 12.09.26	1x
Samstag	10:00-12:15 Uhr	€ 12,00
Schreinerwerkstatt, Haus der Gemeinde Reiner Lynen		

WIR BAUEN EIN IGELHAUS

(Groß-)Eltern-Kind-Aktion 5-12 Jahre

Igel sind wichtige Nützlinge in unseren Ökosystemen, da sie viele Schädlinge wie Schnecken und Insekten fressen. Doch durch den Rückgang naturnaher Lebensräume finden sie immer weniger sichere Plätze zum Überwintern. Mit einem Igelhaus können wir die Tiere direkt unterstützen und ihren Lebensraum aktiv sichern. Zusätzlich zu den Kursgebühren fällt eine **Materialumlage in Höhe von € 30,00 je Igelhaus** an, die beim Dozenten vor Ort zu zahlen ist.

24C3-18-11	am 19.09.26	1x
Samstag	10:00-12:15 Uhr	€ 12,00
Schreinerwerkstatt, Haus der Gemeinde Reiner Lynen		



Erwachsenenbildung

WIR BAUEN EINEN FLORFLIEGENKASTEN

(Groß-)Eltern-Kind-Aktion 5-12 Jahre

Florfliegen sind nützliche Insekten: Ihre Larven fressen große Mengen an Blattläusen und anderen Schädlingen und tragen so zu einem natürlichen Gleichgewicht in Gärten und Landschaften bei. Doch geeignete Unterschlupfmöglichkeiten sind oft rar. Ein Florfliegenkasten bietet ihnen Schutz und fördert ihre Ansiedlung. Zusätzlich zu den Kursgebühren fällt eine **Materialumlage in Höhe von € 20,00 je Kasten** an, die beim Dozenten vor Ort zu zahlen ist.

24C3-18-12	am 26.09.26	1x
Samstag	10:00-12:15 Uhr	€ 12,00
Schreinerwerkstatt, Haus der Gemeinde Reiner Lynen		

WIR BAUEN EINE WEIHNACHTSKRIPPE

Ein Angebot für Familien mit Kindern ab 5 Jahren

In unserer Schreinerwerkstatt haben Familien die Möglichkeit, gemeinsam eine individuelle Weihnachtskrippe aus Holz zu bauen. Unter fachlicher Anleitung entsteht Schritt für Schritt ein stabiles und liebevoll gestaltetes Zuhause für Krippenfiguren bis zu einer Größe von 15 cm. Dabei lernen Eltern und Kinder den Umgang mit Werkzeugen und erleben, wie durch gemeinsames Handwerken ein ganz besonderes Stück entsteht. Zusätzlich zu den Kursgebühren fällt eine **Materialumlage in Höhe von € 25,00** an, die beim Dozenten vor Ort zu zahlen ist.

24C3-18-13	am 14.11.26	1x
Samstag	10:00-13:00 Uhr	€ 16,00
Schreinerwerkstatt, Haus der Gemeinde Reiner Lynen		



BERUFLICHE QUALIFIZIERUNG

Die Erwachsenenbildung hat sich mit ihren überregional bekannten Qualifizierungsmaßnahmen für ErzieherInnen und anderes pädagogisches Personal ein besonderes Profil gegeben. Neben den bewährten Qualifizierungen in Wald- (Natur-) und Gartenpädagogik bieten wir in 2026 verschiedene Natur-Seminare zu Themen wie Vögel, Spinnen, Totholz, Wald etc. für für pädagogische Fachkräfte und allgemein Interessierte an.

GARTENPÄDAGOGIK - IN DER SCHÖPFUNG ZUHAUSE SEIN

Qualifizierung für ErzieherInnen und andere pädagogische Kräfte

Ein Garten bietet die ideale Möglichkeit, Kinder mit einem liebe- und respektvollen Umgang mit der Natur vertraut zu machen. Durch den Anbau und die Pflege von Blumen, Kräutern und Gemüse oder das Beobachten von Insekten und Bodenlebewesen können die nachhaltigen Dinge des Lebens erlernt werden. So wird ein dauerhafter, in die Zukunft reichender Prozess angestoßen, denn gerade Kinder sind noch sehr dicht am Puls der Natur. In dieser Fortbildung erhalten Sie viele Informationen und praktische Anleitungen um einen Garten in Ihrer Einrichtung zu planen, anzulegen und mit den Kindern zu betreuen.

Es spielt dabei keine Rolle, ob Sie ein Gartenprojekt in einer Kita, einer Schule, einem Jugendheim oder in einer anderen Einrichtung durchführen möchten. Kleinschrittig und praxisnah begleiten wir sie auf Ihrem Weg.

24C7-33-01	ab 19.02.26	9x
donnerstags	14:00-18:00 Uhr	€ 382,50
Gemeindehaus Kreuzau, Heribertstr. 5 Doris Breuer, Wald- & Gartenpädagogin, Obstbaumwartin		



Foto: Doris Breuer

NATURPÄDAGOGIK - IN DER SCHÖPFUNG ZUHAUSE SEIN

Qualifizierung für ErzieherInnen und andere pädagogische Kräfte

Diese Fortbildung bietet praxisnahe Naturpädagogik mit dem Ziel einer Bildung für nachhaltige Entwicklung (BNE) und stärkt somit ganzheitliches Lernen in und mit der Natur. Sie richtet sich an Menschen mit pädagogischem Hintergrund, die sich im Bereich Naturpädagogik fortbilden möchten. Teilnehmende werden befähigt, mit Kindergruppen selbstständig Naturtage zu planen, zu organisieren, durchzuführen und zu evaluieren. Der Kurs macht Mut und Lust, die eigene Fantasie spielen zu lassen und sich Wissen auf vielfältige Art anzueignen, um Kindern die Natur nahe zu bringen. Die Teilnehmenden erhalten ein Zertifikat. Du lernst zuversichtliche Perspektiven im Umweltkontext kennen, um dich als Natur-Botschafter zu einer Vorbildfunktion zu entwickeln.

TERMINE:

Frühling: 17./18.04.26, Sommer: 12./13.06.26

Herbst: 25./26.09.26, Winter: 13./14.11.26

Freitags von 16:00 bis 20:00 Uhr (Frühling und Sommer im Camp Natur Pur Eifel, Herbst und Winter im Gemeindehaus Kreuzau)

Samstags von 10.00 bis 17.00 Uhr Camp Natur Pur - Eifel in Obermaubach. + Zoom Termin: 16.05.2026 10:00 bis 13:00 Uhr

Die Fortbildung findet überwiegend im Camp Natur Pur - Eifel statt. Dort gibt es eine Hütte mit Sitzmöglichkeiten und eine Waldtoilette.

24C7-33-02	ab 17.04.26	9x
freitags	16:00-20:00 Uhr	€ 446,00
Start: Rurtalbahnhalttestelle Obermaubach		
Doris Piret, Frank Piret		

NATURSEMINAR „TIERE IM WALD“

FÜR PÄD. FACHKRÄFTE UND ALLGEMEIN INTERESSIERTE

Wenn wir Kinder fragen, welche Tiere im Wald leben, dann werden die Antworten zahlreich sein. Aber wenn wir im Wald sind, begegnen wir nur selten einem der genannten Tiere. In diesem Seminar gehen wir der Frage nach, wie wir die „unsichtbaren“ Tiere erfahrbar machen können.

24C1-33-01	am 22.03.26	1x
Sonntag	10:00-14:30 Uhr	€ 42,00
Ort wird noch bekannt gegeben		
Doris Breuer, Wald- & Gartenpädagogin, Obstbaumwartin		



Erwachsenenbildung

NATURSEMINAR „VÖGEL“

FÜR PÄD. FACHKRÄFTE UND ALLGEMEIN INTERESSIERTE

Mit einem Fernglas bewaffnet beobachten wir Singvögel in ihrem natürlichen Lebensraum und erfahren viel Wissenswertes über heimische Vogelarten, Vogelstimmen und Verhalten. Gleichzeitig versuchen wir die Fragen zu klären: Welche Bedeutung haben Vögel für das Ökosystem? Wie unterscheide ich Vögel anhand ihrer Stimme? Wie kann ich selber Vogelschutz betreiben? **Bitte ein Fernglas mitbringen.**

24C2-33-01	am 19.04.26	1x
Sonntag	10:00-14:30 Uhr	€ 42,00
Barmener See		
Doris Breuer, Wald- & Gartenpädagogin, Obstbaumwartin		

NATURSEMINAR „BÄUME UND DAS WOOD-WIDE-WEB“

FÜR PÄD. FACHKRÄFTE UND ALLGEMEIN INTERESSIERTE

Wir lernen die wichtigsten Waldbäume kennen und wie man sie erkennt an Rinde, Blüten, Knospen und Früchten.

Und wir versuchen zu ergründen, wie es sich lebt als Baum.

Und dann gibt es ja noch die große Frage, was ist dran, dass es ein Wood Wide Web geben soll. Fiktion, Metapher oder Synonym für ein komplexes Netzwerk?

24C2-33-02	am 31.05.26	1x
Sonntag	10:00-14:30 Uhr	€ 42,00
Schloss Burgau, Von-Aue-Straße		
Doris Breuer, Wald- & Gartenpädagogin, Obstbaumwartin		

NATURSEMINAR „WALDWISSEN“

FÜR PÄD. FACHKRÄFTE UND ALLGEMEIN INTERESSIERTE

In diesem Seminar wollen wir erkunden, wie Wälder funktionieren und mehr erfahren über ein komplexes Netzwerk. Mit diesem Wissen gelangen wir zu mehr Verständnis über diese Wechselwirkungen.

24C2-33-03	am 14.06.26	1x
Sonntag	10:00-14:30 Uhr	€ 42,00
Schloss Burgau, Von-Aue-Straße		
Doris Breuer, Wald- & Gartenpädagogin, Obstbaumwartin		

NATURSEMINAR „SPIELERISCH DURCH DEN WALD“

FÜR PÄD. FACHKRÄFTE UND ALLGEMEIN INTERESSIERTE

Kinder sind die geborenen Entdecker, sie sind wissbegierig, neugierig und spielen und bewegen sich gerne. Was liegt also näher, als ihnen auf diese Weise spielerisch Naturerkenntnisse der unterschiedlichsten Art zu vermitteln. Und unsere Wälder sind ideale Lern- und Erlebnisorte für Kinder. Also, auf in den Wald und let`s play.

24C2-33-04	am 12.07.26	1x
Sonntag	10:00-14:30 Uhr	€ 42,00
Ort wird noch bekannt gegeben		
Doris Breuer, Wald- & Gartenpädagogin, Obstbaumwartin		

NATURSEMINAR „WESPEN & CO.“

FÜR PÄD. FACHKRÄFTE UND ALLGEMEIN INTERESSIERTE

Diesen Tag widmen wir einem sehr kontrovers diskutierten Thema, den Wespen. Zu unrecht verhasst? Aggressiv, angriffslustig, lästig!? Oder doch ein wichtiger Nützling?

24C3-33-01	am 20.09.26	1x
Sonntag	10:00-14:30 Uhr	€ 42,00
Ort wird noch bekannt gegeben		
Doris Breuer, Wald- & Gartenpädagogin, Obstbaumwartin		

NATURSEMINAR „SPINNENALARM“

FÜR PÄD. FACHKRÄFTE UND ALLGEMEIN INTERESSIERTE

Spinnenalarm! Igitt!

Die meisten Erwachsenen und auch viele Kinder ekeln sich vor diesen achtbeinigen, vieläugigen „Gruselmonstern“. Sie werden erschlagen, die Toilette runtergespült oder sterben einen grausamen Tod im Staubsauger. Wir wollen uns diesem Phänomen langsam und sachlich nähern und gemeinsam überlegen, welche wichtige Rolle Spinnen im Ökosystem spielen und wie wir lernen können, sie zu respektieren.

24C3-33-02	am 11.10.26	1x
Sonntag	10:00-14:30 Uhr	€ 42,00
wird noch bekannt gegeben		
Doris Breuer, Wald- & Gartenpädagogin, Obstbaumwartin		

RICHTIG GUT LEBEN STATT VIEL HABEN

Teilen, tauschen, reparieren: gemeinsam gestalten wir ein nachhaltigeres Leben! Ob Pflanzentausch, Kleidertausch oder Repair-Café - wir bringen Menschen zusammen.

PFLANZENTAUSCHBÖRSE KREUZAU

Bringen Sie Samen, Zwiebeln, Stauden, Ableger, auch Zimmerpflanzen mit, bitte gut transportierbar und beschriftet. Auch alte Gemüsesorten sind gern gesehen! Nun können Sie nach Herzenslust tauschen. Auch, wer nur mitnehmen möchte, ist herzlich eingeladen! Bitte erscheinen Sie um 14 Uhr, damit möglichst viele Teilnehmer miteinander tauschen können. Ohne Voranmeldung!

24C1-34-01	am 14.03.26	1x
Samstag	14:00-16:00 Uhr	Gebührenfrei
24C3-34-04	am 10.10.26	1x
Samstag	14:00-16:00 Uhr	Gebührenfrei
Gemeindehaus Kreuzau, Heribertstr. 5		
Martina Maris		

CLOTHING SWAP PARTY - KLEIDERTAUSCH IM GROSSEN SAAL

Habt ihr Lust, eure gut erhaltenen Lieblingsstücke gegen neue Schätze einzutauschen? Die OGS lädt euch herzlich zu einem entspannten, fröhlichen und nachhaltigen Nachmittag ein. Bringt 3 bis 10 gut erhaltene Kleidungsstücke, Schuhe oder Accessoires (keine Unterwäsche) mit, die ihr weitergeben möchtet.

24C1-34-02	am 09.05.26	1x
Samstag	15:00-18:00 Uhr	Gebührenfrei
24C3-34-05	am 10.10.26	1x
Samstag	15:00-18:00 Uhr	Gebührenfrei
Großer Saal, Celina Braun		

KLEIDERTAUSCHCAFÉ

Peppen Sie Ihre Garderobe mit ein paar schicken Einzelteilen auf. Bringen Sie 2 oder 3 ehemalige Lieblingsstücke - noch gut tragbar - mit, dazu evtl. Tücher oder Modeschmuck und schauen Sie, was andere mitgebracht haben. Mit Ihnen wird es garantiert ein netter Nachmittag bei Kaffee und Kuchen.

24C3-34-06	am 26.09.26	1x
Samstag	15:00-17:00 Uhr	Gebührenfrei
Großer Saal		
Helma Tietjen		

Erwachsenenbildung

REPAIR CAFÉ IN KREUZAU

Wegwerfen war gestern - heute wird repariert

Begleiten Sie Ihren defekten Toaster oder Ähnliches zum Repair-Café und erleben Sie, wie dieser wieder funktionsfähig gemacht wird. Die Wartezeit überbrücken Sie im Café bei selbstgebackenem Kuchen und guten Gesprächen zum Thema Nachhaltigkeit. In Zusammenarbeit mit unserer Erwachsenenbildung hat die Gemeinde Kreuzau das erste Kreuzauer Repair-Café ins Leben gerufen. Wer etwas zu reparieren hat meldet sich unter klima@kreuzau.de oder 02422 - 507255. Die Reparatur ist kostenlos, das verbrauchte Material muss jedoch bezahlt werden.

24C7-34-01 ab 09.01.26 11x
freitags 15:00-18:00 Uhr
Gemeindehaus Kreuzau, Heribertstr. 5
Pfr. Martin Gaevert



DAS NETZ: REPAIR CAFÉ DÜREN - DAS REPARATUR-TEAM

Ein Team von ehrenamtlichen Experten hilft Ihnen bei der Reparatur von Elektrogeräten, Holzgegenständen oder Spielwaren. Alles, was Sie tragen können, wird hier repariert - außer Handys, Kameras, Fernseher, Kaffeevollautomaten und Fahrräder. Alle Reparaturen im Repair-Café sind kostenlos. Spenden für die Reparaturen sind herzlich willkommen.

Weitere Informationen bei Luise Kurtz, Tel. 02421 188174 oder luise.kurtz@ekir.de.



24C7-81-12 ab 30.01.26 9x
freitags 16:00-19:00 Uhr letzter Freitag im Monat
Foyer im Haus der Ev. Gemeinde zu Düren
Luise Kurtz, Tel. 02421 188 174
Anmeldung bei Marianne Lynen,
Dienstag und Donnerstag 10-12 Uhr, Tel. 0151 61 431 679

FILZKURS

Ihr könnt während des Kurses aus verschiedenen Projekten wählen. Je nach Projekt wird nass oder trocken gefilzt. **5,00 € Materialumlage** sind bar bei der Kursleitung zu zahlen. Weitere optionale Materialien werden separat abgerechnet.

24C2-34-01 am 22.05.26 1x
Freitag 17:00-20:00 Uhr € 24,00
24C3-34-02 am 25.09.26 1x
Freitag 17:00-20:00 Uhr € 24,00
24C3-34-03 am 13.11.26 1x
Freitag 17:00-20:00 Uhr € 24,00
Gemeindehaus Kreuzau, Heribertstr. 5, Nicole Breuer

24 FRAUEN-24 ADVENTSKALENDER

Gemeinsam einen besonderen Adventskalender erschaffen

Jede Teilnehmerin gestaltet 24 gleiche kleine Geschenke und versieht sie mit einer ihr zugeteilten Zahl. Anschließend werden alle Geschenke auf 24 Papiertüten verteilt - so entsteht für jede Frau ein einzigartiger, individuell bestückter Adventskalender, der die Vorweihnachtszeit auf besonders persönliche Weise versüßt.

24C3-34-01 am 27.11.26 1x
Freitag 16:00-17:30 Uhr
Raum: Banane
Luise Kurtz

NATURERLEBEN FÜR ERWACHSENE

GESCHMACKVOLL MIT KRÄUTERN DURCHS JAHR

Einmal im Monat stellt die Kräuterkundlerin Alexandra Weyergans ein Kraut vor. Natürlich nicht nur theoretisch, sondern ganz praktisch werden in der Lehrküche Pestos, Brotaufstriche und Suppen gekocht und verspeist.

Alle Kurse finden samstags von 11:00 bis 13:15 Uhr in unserer Lehrküche statt. Die Kursgebühr beträgt 15,00 Euro zzgl. Materialumlage.

Kursleitung: Alexandra Weyergans



KRÄUTERSUPPEN

24C1-23-01	am 07.03.26	1x
-------------------	-------------	----

LÖWENZAHN

24C2-23-01	am 18.04.26	1x
-------------------	-------------	----

WILDKRÄUTER-KEKSE

24C2-23-02	am 09.05.26	1x
-------------------	-------------	----

GIERSCH

24C2-23-03	am 13.06.26	1x
-------------------	-------------	----

BRENNNESSEL

24C2-23-04	am 04.07.26	1x
-------------------	-------------	----

SPITZWEGERICH

24C3-23-01	am 05.09.26	1x
-------------------	-------------	----

KRÄUTERPESTO

24C3-23-02	am 10.10.26	1x
-------------------	-------------	----

KRÄUTERWANDERUNGEN

Seien Sie bei unseren jahreszeitlichen Kräuterwanderungen in Bogheim dabei. Bitte tragen Sie festes Schuhwerk und denken Sie an eine Trinkflasche mit Wasser für zwischendurch.

24C2-35-01	am 24.04.26	1x
Freitag	14:00-16:15 Uhr	€ 13,50
24C2-35-02	am 03.06.26	1x
Mittwoch	14:00-16:15 Uhr	€ 13,50
24C3-35-01	am 18.09.26	1x
Freitag	14:00-16:15 Uhr	€ 13,50
Treffpunkt: Bogheim Sportplatz (An der Hardt)		
Doris Piret, 0174-3737527		

PILZ EXKURSION BOGHEIM

Was sind die verschiedenen Bestimmungsmerkmale, worauf sollte man beim Sammeln unbedingt achten? Info: Es werden keine Verzehrempfehlungen zu gesichteten Pilzen abgegeben! Die Teilnehmenden handeln auf eigene Verantwortung. Bitte unbedingt wetterfeste Kleidung und geeignete Schuhe für unwegsames Gelände anziehen.

24C3-35-02	am 16.10.26	1x
Freitag	14:00-16:15 Uhr	€ 13,50
Bogheim Sportplatz		
Doris Piret, 0174-3737527		

GESUNDHEIT & FREIZEIT

Stress, Hektik und Anspannung prägen heute oftmals den Alltag in Familie und Beruf. Unsere Sport- und Entspannungsangebote bieten einen Ausgleich zu den Alltagsbelastungen und unterstützen die TeilnehmerInnen dabei, gesund und fit zu bleiben und ihrem Familien- und Berufsalltag entspannter zu begegnen.

SPORT & GYMNASTIK

FIT FÜR DAS SPORTABZEICHEN

Zum vierten Mal bietet die Evangelische Gemeinde zu Düren wieder einen Kurs zum Erwerb des Sportabzeichens an. Im letzten Jahr haben von 19 Teilnehmenden alle 19 ihr Sportabzeichen abgelegt und damit ihren Körper angemessen und in verschiedenen Disziplinen trainiert. Teilnehmen können Menschen ab 16 Jahren. Das Sportabzeichen wird für die Ausbildung bei der Polizei oder Feuerwehr anerkannt. Trainingsstätte ist die Sportanlage der Kaufmännischen Schulen an der Euskirchener Straße. Ein Termin findet voraussichtlich für die Schwimmleistungen im Rurbad statt. Wir planen zusätzlich für den Herbst einen Mini-Kurs mit vier Terminen (ohne Schwimm-Termin). Sieben Termine bis zu den Sommerferien, Termine werden in der Gruppe abgesprochen.

Jugendliche zahlen 35,00 Euro.

F262-21-19	ab 11.04.26	7x
samstags	10:30-12:00 Uhr	€ 45,00
Berufskolleg Kaufmännische Schulen - Sportanlage		
Euskirchener Str. 124-126, 52351 Düren		
Gerhard Wiltschek, Tel. 02421 599 1800, Pfarrer Dr. Dirk Chr. Siedler, Tel. 02421 502640, DC.Siedler@web.de		



GYMNASTIK AM MONTAGMORGEN

Fit in die Woche starten Frauen mit diesem speziellen Fitnessangebot in unserer Gymnastikhalle.

F261-21-02	ab 05.01.26	11x
montags	09:30-11:00 Uhr	€ 92,40
F262-21-02	ab 13.04.26	14x
montags	09:30-11:00 Uhr	€ 117,60
F263-21-02	ab 07.09.26	13x
montags	09:30-11:00 Uhr	€ 109,20

Gymnastikhalle
Sylva Fischborn, Dipl.-Sportlehrerin

WIRBELSÄULENGYMNASTIK

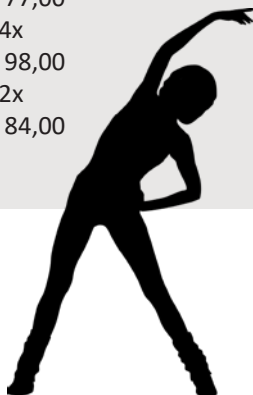
Wirbelsäulengymnastik bedeutet: Bewegung des gesamten Körpers, Muskeln kräftigen, dehnen, Gelenke mobilisieren...

F261-21-03	ab 07.01.26	11x
mittwochs	18:30-19:45 Uhr	€ 77,00
F262-21-03	ab 15.04.26	14x
mittwochs	18:30-19:45 Uhr	€ 98,00
F263-21-03	ab 02.09.26	12x
mittwochs	18:30-19:45 Uhr	€ 84,00

Gymnastikhalle
Sylva Fischborn, Dipl.-Sportlehrerin

FIT FÜR 100 - STUHLGYMNASTIK

[SIEHE SEITE 44 \(GEY\)](#)



GYMNASTIK - FIT DURCH DAS GANZE JAHR

Regelmäßiges, sportlich-moderates Training und eine geschulte Körperwahrnehmung können helfen, Spannungen und Verspannungen zu lösen, Beschwerden zu lindern und körperlich wie geistig fit zu bleiben. Wir treffen uns einmal wöchentlich in der Turnhalle der Peschschule in der Goethestraße in Düren zu einem vielfältigen Sport- und Bewegungsangebot aus Atem-, Dehn-, Kräftigungs-, Achtsamkeits- und anderen Übungen, Anspannung und Entspannung, mit und ohne Geräte, mit und ohne Musik, stehend, gehend, sitzend, liegend. Ein Einstieg sowie eine Schnupperstunde sind nach Absprache jederzeit möglich.

F267-21-01	ab 14.01.26	33x (wöchentlich)
mittwochs	18:00-19:00 Uhr	€ 141,24
Turnhalle der Peschschule		
Barbara Röttgen		

FIT IM ALLTAG 60+

Das Alltagstrainingsprogramm für Senioren 60+ „Fit im Alltag“ ist aufgebaut, um ältere Männer und Frauen ab 60 Jahr ein Bewegung zu bringen. Die für den Alltag wichtigen Fähigkeiten wie bspw. Kraft, Standfestigkeit, Balance, Beweglichkeit, Gehfähigkeit und Entspannung möglichst alltagsnah zu trainieren, ist Inhalt dieses Kurses. Dabei stehen das Rückentraining und das Beckenbodentraining im Vordergrund. Ein Probetraining ist möglich.

F261-21-13	ab 12.01.26	10x
montags	09:00-10:00 Uhr	€ 53,33
F262-21-13	ab 13.04.26	13x
montags	09:00-10:00 Uhr	€ 69,33
F263-21-13	ab 07.09.26	13x
montags	09:00-10:00 Uhr	€ 69,33
Gemeindehaus Kreuzau, Heribertstr. 5		
Jeanette Claas		

AKTIV UND BEWEGLICH MIT 60 + (STUHLGYMNASTIK)

Stuhlgymnastik ist ein hervorragendes Mittel, um sich körperlich und geistig sowie seelisch fit zu halten. Unsere Körper und unser Geist brauchen Training. Das Wichtigste ist, ältere Menschen zu motivieren und sie dazu zu animieren, neue Dinge auszuprobieren und neugierig zu bleiben..

F261-21-14	ab 12.01.26	10x
montags	10:30-11:30 Uhr	€ 53,33
F262-21-14	ab 13.04.26	13x
montags	10:30-11:30 Uhr	€ 69,33
F263-21-14	ab 07.09.26	13x
montags	10:30-11:30 Uhr	€ 69,33
Gemeindehaus Kreuzau, Heribertstr. 5		
Valentina Dück		

SANFTE SENIORENGYMNASTIK DÜREN-OST LEICHT UND LOCKER AUF STUHL UND HOCKER

Gemeinsam mobilisieren wir durch verschiedene Übungen unsere Vitalität und Lebensfreude. Eingeladen sind alle - auch Menschen mit Einschränkungen, die sich auf sanfte Weise etwas Gutes tun wollen.

F261-21-18	ab 12.01.26	9x
montags	16:00-17:00 Uhr	€ 48,00
F262-21-18	ab 13.04.26	10x
montags	16:00-17:00 Uhr	€ 53,33
F263-21-18	ab 07.09.26	13x
montags	16:00-17:00 Uhr	€ 69,33
Bürgerhaus Düren-Ost, Nörvenicher Str. 7-9		
Barbara Röttgen		

Familienbildung

SOMMER-OUTDOOR-TRAINING IM BURGAUER WALD

Bewegung an der frischen Luft hat eine besonders positive Wirkung auf Geist und Körper. Sie regt die Psyche an, beugt Herzkreislauferkrankungen vor, fördert den Blutkreislauf und stärkt das Immunsystem. Spannungen und Verspannungen können sich auflösen. Bitte beachten: Aufgrund der Wetterverhältnisse sind kurzfristige Absagen einzelner Termine möglich! Bitte schauen Sie am Kurstag vor Kursbeginn in Ihre Emails und achten Sie auf Absagen per SMS und Telefon. Die Gebühr für diesen Kurs ziehen wir zum Ende des Kurses ein, sobald feststeht, ob Termine wetterbedingt ausfallen mussten.

F262-21-40	ab 20.07.26	6x
montags	18:00-19:00 Uhr	€ 33,60
Treffpunkt: Parkplatz Schloss Burgau, Von-Aue-Straße Barbara Röttgen		

YOGA & ENTSPANNUNG

YOGA FÜR KÖRPERLICHE UND GEISTIGE STÄRKE

Den Körper fordern und dadurch Leichtigkeit in den Asanas (Körperhaltungen) erfahren. Über die äußere Ruhe finden wir dann auch Ruhe im Geist und zu neuer mentaler Stärke!

F261-21-04	ab 12.01.26	9x
montags	17:30-18:45 Uhr	€ 63,00
F262-21-04	ab 13.04.26	12x
montags	17:30-18:45 Uhr	€ 84,00
F263-21-04	ab 07.09.26	13x
montags	17:30-18:45 Uhr	€ 91,00
F261-21-05	ab 12.01.26	9x
montags	19:00-20:15 Uhr	€ 63,00
F262-21-05	ab 13.04.26	12x
montags	19:00-20:15 Uhr	€ 84,00
F263-21-05	ab 07.09.26	13x
montags	19:00-20:15 Uhr	€ 91,00
Gymnastikhalle, Angelika Happe		

HATHA-YOGA

Ruhe und Bewegung / Anspannung und Entspannung / Stabilität und Leichtigkeit. Hatha-Yoga bietet eine Besinnung auf uns selbst und kann Ruhe und Konzentration in dein Leben bringen. Der Kurs richtet sich an Personen mit Vorerfahrung.

F261-21-08	ab 13.01.26	9x
dienstags	20:00-21:30 Uhr	€ 75,60
F262-21-08	ab 14.04.26	12x
dienstags	20:00-21:30 Uhr	€ 100,80
F263-21-08	ab 08.09.26	12x
dienstags	20:00-21:30 Uhr	€ 100,80
Gymnastikhalle, Petra Müller		

KLANGENTSPANNUNG - KLANGMEDITATION

Die harmonischen Klänge und Schwingungen der Klangschalen wirken wohltuend auf den Körper und den Geist. Getragen von den Klängen können Sie Entspannung auf eine neue Art erfahren.

F262-21-09	am 08.05.26	1x
Freitag	18:30-19:30 Uhr	€ 6,00
F263-21-09	am 09.10.26	1x
Freitag	18:30-19:30 Uhr	€ 6,00
F263-21-19	am 04.12.26	1x
Freitag	18:30-19:30 Uhr	€ 6,00
Gymnastikhalle, Petra Müller		

MIT YOGA IN DEN TAG

Stress loslassen, Konzentration aufbauen und voller Elan den Tag beginnen. Durch dehnende und kräftigende Körperübungen (Asanas), durch Atemübungen (Pranayama) und kleine Entspannungseinheiten starten Sie frisch in den Tag.

F261-21-10	ab 15.01.26	9x
donnerstags	08:00-09:00 Uhr	€ 50,40
F262-21-10	ab 16.04.26	12x
donnerstags	08:00-09:00 Uhr	€ 67,20
F263-21-10	ab 10.09.26	12x
donnerstags	08:00-09:00 Uhr	€ 67,20
Gymnastikhalle		
Petra Müller		

YOGA UND WALD - EIN ACHTSAMER SPAZIERGANG

Im Wald finden wir Ruhe und Erholung, unsere Sinne sind angesprochen und oft atmen wir hier tief durch. Auch im Yoga ist der Atem eine tragende Säule, er versorgt uns mit Sauerstoff, mit Lebensenergie. Ein bewusster Atem kann zu unserem Wohlbefinden beitragen. In den Waldspaziergang werden diese beiden Qualitäten miteinander verbunden.. Atem- und Aufmerksamkeitsübungen sowie kleine Körperübungen begleiten uns bei diesem Spaziergang, sodass wir erfrischt und gestärkt sind.

F261-21-11	am 25.03.26	1x
Mittwoch	17:00-18:00 Uhr	€ 7,00
F262-21-11	am 24.06.26	1x
Mittwoch	17:00-18:00 Uhr	€ 7,00
F263-21-11	am 30.09.26	1x
Mittwoch	17:00-18:00 Uhr	€ 7,00
Treffpunkt: Wanderparkplatz, Karl-Arnold-Straße/Grüner Weg, neben dem Berufsförderungswerk		
Petra Müller		

YOGA FÜR EINSTEIGER

Dieser Anfänger-Kurs richtet sich an alle, die auf sanfte Art ihren Körper im Einklang mit ihrer Atmung erfahren möchten. Kleine Meditationen und Entspannung gehören ebenfalls dazu.

F261-21-12	ab 13.01.26	9x
dienstags	18:00-19:15 Uhr	€ 63,00
F262-21-12	ab 14.04.26	12x
dienstags	18:00-19:15 Uhr	€ 84,00
F263-21-12	ab 08.09.26	12x
dienstags	18:00-19:15 Uhr	€ 84,00
Gymnastikhalle, Petra Müller		

YOGA AUF DEM STUHL

Das Gleichgewicht schulen, die Beweglichkeit erhalten, Stabilität erleben, zur Ruhe kommen. Ein Angebot für Menschen, die den Weg auf die Yoga-Matte scheuen, aber trotzdem Lust an einer ganzheitlichen Bewegungserfahrung haben. Bitte bequeme Kleidung anziehen.

F261-21-15	ab 15.01.26	9x
donnerstags	17:15-18:15 Uhr	€ 50,40
F262-21-15	ab 16.04.26	12x
donnerstags	17:15-18:15 Uhr	€ 67,20
F263-21-15	ab 10.09.26	12x
donnerstags	17:15-18:15 Uhr	€ 67,20
Gymnastikhalle		
Petra Müller		



Familienbildung

YOGA INTENSIV

Wir gestalten mit yogischer Praxis, Meditation und Entspannung eine Auszeit in unserem Alltag. Dabei richten wir immer einen liebevollen Blick auf uns selbst, sodass wir am Ende des Tages selbstbewusst und gestärkt sind. Bitte eine Decke, etwas zu trinken und einen Imbiss für die Pause mitbringen.

F261-21-20	am 07.02.26	1x
Samstag	10:00-17:00 Uhr	€ 39,20
F263-21-20	am 12.09.26	1x
Samstag	10:00-17:00 Uhr	€ 39,20
Gymnastikhalle		
Petra Müller		

AUTOGENES TRAINING

Autogenes Training ist eine kraftvolle Entspannungsmethode. Entdecke, wie diese Technik der Selbstregulation zu einer wahren Reise ins Selbst werden kann.

F261-21-21	ab 08.01.26	6x
Donnerstag	13:45-15:00 Uhr	€ 42,00
F262-21-21	ab 16.04.26	6x
Donnerstag	13:45-15:00 Uhr	€ 42,00
263-21-21	ab 10.09.26	6x
Donnerstag	13:45-15:00 Uhr	€ 42,00
Gymnastikhalle		
Annelie Wiedenau		

TANZEN

JAZZ DANCE (FÜR FRAUEN BIS 45 JAHRE)

Während des Kurses steht die Freude am gemeinsamen Tanzen im Vordergrund. Schrittweise werden Choreographien erarbeitet und bekannte Tänze wiederholt. Kraft- und Dehnübungen sowie Fußtechniken runden das Training ab. Der Kurs richtet sich an Frauen bis 45 Jahren, die Vorkenntnisse im Tanzbereich haben.

F261-22-01	ab 14.01.26	9x
mittwochs	19:00-20:30 Uhr	€ 84,87
F262-22-01	ab 15.04.26	10x
mittwochs	19:00-20:30 Uhr	€ 94,30
F263-22-01	ab 09.09.26	10x
mittwochs	19:00-20:30 Uhr	€ 94,30
Heinrich-Böll-Schule Düren (Turnhalle)		
Dana König		

ZUMBA® FITNESS IN DER MITTAGSPAUSE

Vorkenntnisse sind nicht erforderlich. Das Wichtigste ist, sich zur Musik zu bewegen und Spaß daran zu haben. Anmeldung erforderlich.

F261-22-02	ab 15.01.26	10x
donnerstags	12:45-13:30 Uhr	€ 42,00
F262-22-02	ab 16.04.26	12x
donnerstags	12:45-13:30 Uhr	€ 50,40
F263-22-02	ab 10.09.26	13x
donnerstags	12:45-13:30 Uhr	€ 54,60
Gymnastikhalle		
Marcella Garau		

ZUMBA-FITNESS DÜREN

Zumba ist eine Mischung aus Aerobic, lateinamerikanischen und internationalen Tänzen. Zumba lässt sich leicht erlernen und ist sehr effektiv für den ganzen Körper und macht natürlich unglaublichen Spaß!!!



F261-22-03	ab 15.01.26	10x
donnerstags	19:00-20:00 Uhr	€ 56,00
F262-22-03	ab 16.04.26	11x
donnerstags	19:00-20:00 Uhr	€ 61,60
F263-22-03	ab 10.09.26	13x
donnerstags	19:00-20:00 Uhr	€ 72,80
Gymnastikhalle, Belana Carstens		
F261-22-04	ab 16.01.26	10x
freitags	18:45-19:45 Uhr	€ 69,33
F262-22-04	ab 17.04.26	13x
freitags	18:45-19:45 Uhr	€ 90,13
F263-22-04	ab 04.09.26	14x
freitags	18:45-19:45 Uhr	€ 97,07
Jugendzentrum Multi-Kulti, Stolzestraße 7 Belana Carstens		

KOCHEN

Japanischer Kochkurs: Sushi (Maki)

Die Materialkosten sind in der Kursgebühr enthalten. Essen wie bei Muttern in Japan - Itadakimasu!

F261-23-12	am 17.03.26	1x
Dienstag	18:00-21:45 Uhr	€ 45,00
Lehrküche Kazue Farber		

JAPANISCHER KOCHKURS: VEGETARISCHES SUSHI (MAKI)

Sie lernen, wie Sushi-Reis und Toppings richtig zubereitet und gerollt werden. Inklusive klassischer Miso-Suppe und Nachtisch. Inklusive Materialkosten.

F263-23-10	am 07.10.26	1x
Mittwoch	18:00-21:45 Uhr	€ 45,00
Lehrküche, Kazue Farber		

VEGAN, GESUND, LECKER, SCHNELL, EINFACH!

Du möchtest dich gesünder ernähren? Du liebst leckeres Essen und bist auf der Suche nach einfachen und schnellen Gerichten? Dann bist Du hier richtig! In der Kursgebühr ist die Materialkosten-Umlage enthalten. Einzeltermine, immer samstags 18:00 - 22:00 Uhr

F261-23-17	am 21.02.26	1x
F261-23-18	am 28.02.26	1x
F261-23-19	am 07.03.26	1x
F262-23-17	am 25.04.26	1x
F262-23-18	am 09.05.26	1x
F262-23-19	am 16.05.26	1x
F263-23-17	am 19.09.26	1x
F263-23-18	am 26.09.26	1x
F263-23-19	am 10.10.26	1x
samstags	18:00-22:00 Uhr	€ 40,00 pro Termin
Lehrküche Patrick Schüllner		

KULTUR & KREATIVES

Fit bleiben und kreativ werden. In unseren Kreativ-Kursen können Sie sich ausprobieren, Neues kennenlernen und Ihren Alltag in einer Gruppe Gleichgesinnter aktiv & kreativ gestalten. Lernen Sie neue Menschen, Ideen, Tipps... kennen. Alle aktuellen Kurse finden Sie natürlich auch auf unserer Internetseite.

MUSIK

WORKSHOP AKUSTIKGITARRE

Akustikgitarre für Einsteiger von 10-99 Jahre

Dieser Kurs bietet auch absoluten Neulingen einen Einstieg ins Gitarrenspiel. Erwachsene sind genauso willkommen, wie Kinder (ab 10) und Jugendliche. Geboten wird ein am Schüler orientierter Einzelunterricht, der schnell und ohne viel Theorie die ersten Spieltechniken beibringt und schnelle Erfolgserlebnisse bietet. Bitte wichtige Voraussetzungen beachten: Es wird ein eigenes Instrument benötigt (Es muss keine superteure Gitarre sein. Beratung gerne vorab per Email). Es wird vorausgesetzt, dass der/die Kursteilnehmerin bereit ist mindestens 5 Minuten täglich alleine zu üben. Ein Block/Schulheft oder ähnliches für Notizen wie z.B. Übungen für zu Hause. Es wird kein Notenheft benötigt!

F261-73-01	ab 14.01.26	10x
mittwochs	15:00-15:45 Uhr	€ 250,00
F262-73-01	ab 15.04.26	14x
mittwochs	15:00-15:45 Uhr	€ 350,00
F263-73-01	ab 09.09.26	13x
mittwochs	15:00-15:45 Uhr	€ 325,00
F261-73-02	ab 14.01.26	10x
mittwochs	16:00-16:45 Uhr	€ 250,00
F262-73-02	ab 15.04.26	14x
mittwochs	16:00-16:45 Uhr	€ 350,00
F263-73-02	ab 09.09.26	13x
mittwochs	16:00-16:45 Uhr	€ 325,00
F261-73-03	ab 14.01.26	10x
mittwochs	17:00-17:45 Uhr	€ 250,00
F262-73-03	ab 15.04.26	14x
mittwochs	17:00-17:45 Uhr	€ 350,00
F263-73-03	ab 09.09.26	13x
mittwochs	17:00-17:45 Uhr	€ 325,00
F261-73-04	ab 14.01.26	10x
mittwochs	18:00-18:45 Uhr	€ 250,00
F262-73-04	ab 15.04.26	14x
mittwochs	18:00-18:45 Uhr	€ 350,00
F263-73-04	ab 09.09.26	13x
mittwochs	18:00-18:45 Uhr	€ 325,00

Speiseraum, Sebastian Franke

NÄHEN

NÄHKURS FÜR MÄNNER UND FRAUEN

ANFÄNGER UND FORTGESCHRITTENE

Erste Näh-Übungen sind genauso möglich wie das Erlernen von Änderungen oder Anfertigung anspruchsvoller Kleidungsstücke.

F261-72-01	ab 21.01.26	10x
mittwochs	18:00-20:15 Uhr	€ 105,00
F262-72-01	ab 15.04.26	11x
mittwochs	18:00-20:15 Uhr	€ 115,50
F263-72-01	ab 01.07.26	9x
mittwochs	18:00-20:15 Uhr	€ 94,50
F264-72-01	ab 04.11.26	6x
mittwochs	18:00-20:15 Uhr	€ 63,00

Raum: Banane
Carmen Kus



SCHULTÜTE SELBER NÄHEN

Wir gestalten Schultüten aus Stoff, die später als Erinnerung zu Kissen werden. Stoffe können mitgebracht werden, sind aber auch vorhanden. Nähmaschinen sind ebenfalls vor Ort. Materialkosten nach Bedarf (bis zu 14€ für das Komplett-Material-Paket inkl. Stoff, Verzierungen, Papprohling...) werden bei der Kursleitung bezahlt.

F261-72-04	ab 16.04.26	2x
donnerstags	09:00-12:00 Uhr	€ 32,00
F262-72-04	ab 11.06.26	2x
donnerstags	09:00-12:00 Uhr	€ 32,00
Holzstraße 7a, Angela Isecke		

INTEGRATIONSKURSE & SPRACHE

Die Erwachsenenbildung ist seit 2005 ein vom Bundesamt für Migration und Flüchtlinge (BAMF) anerkannter Integrationskurs-träger. Nach dessen Vorgaben führen wir Integrationskurse incl. des Orientierungskurses durch. Hierbei bieten wir insbesondere Alphabetisierungs-, Zweitschriftlerner- und Allgemeine Integrationskurse an.

Viele TeilnehmerInnen sind von den Kosten befreit. **Für Selbstzahler beträgt der Preis pro Unterrichtsstunde aktuell 2,29 Euro. Alle Kurse schließen mit der DTZ-Prüfung (A2/B1) ab.** Unsere Kurse finden überwiegend vormittags statt und außerhalb der Ferien. **Anmelden können Sie sich persönlich dienstags und freitags von 9:00 bis 12:30 Uhr im Haus der Evangelischen Gemeinde, Wilhelm-Wester-Weg 1A in Düren.** Unsere Kurse starten fortlaufend. Bitte fragen Sie bei uns nach:
Sprachbüro, Telefon: 02421/188-116 oder 188-216.



In den **Integrationskursen mit Alphabetisierung** steht neben dem Erlernen der deutschen Sprache das Lesen und Schreiben im Vordergrund. Für Menschen, die ein anderes Alphabet als das lateinische beherrschen, gibt es sogenannte **Zweitschriftlernerkurse**. Die Kurse finden an 3-4 Tagen pro Woche statt. Sie dauern 1,5 Jahre und schließen mit der DTZ-Prüfung ab.

Allgemeine Integrationskurse umfassen 600 Unterrichtsstunden und ermöglichen für lerngewohnte Teilnehmende schnelleres Vorankommen. An vier Vor- oder Nachmittagen lernen die Teilnehmenden aus vielen Nationen Deutsch und schließen nach 6-8 Monaten mit der DTZ-Prüfung ab. Im Anschluss an den Sprachkurs können alle den Orientierungskurs Politik machen und das Zertifikat für Integrationskurse erhalten.

Neben den Integrationskursen haben wir auch sogenannte **Konversationsgruppen**, die von ehrenamtlichen Kräften angeboten werden. Diese haben viel Erfahrung und leiten die Kurse ehrenamtlich mit viel Motivation und Wissen.

SONSTIGE DEUTSCH- & KONVERSATIONSKURSE

WEITER DRAN BLEIBEN

Deutschkenntnisse in einer Gesprächsgruppe verbessern!

In unserem Konversationskurs treffen sich Menschen unterschiedlichen Alters und Herkunft, um gemeinsam Deutsch zu sprechen, zu lesen und sich auszutauschen. Der Kurs bietet eine entspannte Atmosphäre, in der Sie Ihre Sprachkenntnisse vertiefen, neue Wörter lernen und mehr Sicherheit im Alltag gewinnen können.

Besonders geeignet ist der Kurs für alle, die bereits einen Integrationskurs oder Deutschunterricht besucht haben und jetzt weiter üben möchten, um das Gelernte aktiv anzuwenden und nicht aus der Übung zu kommen. Durch abwechslungsreiche Gesprächsthemen, kurze Lesetexte und praktische Übungen fördern wir sowohl Sprachfluss als auch Verständnis.

Ob beim Erzählen persönlicher Erfahrungen, beim gemeinsamen Lesen oder in kleinen Gruppengesprächen - der Schwerpunkt liegt auf Freude am Sprechen und dem Austausch miteinander. So entsteht eine lebendige Lernumgebung, in der gegenseitiges Verständnis und kulturelle Vielfalt den Kurs bereichern.

24C7-44-01	ab 14.01.26	39x
mittwochs	09:00-11:00 Uhr	
Speiseraum		
Edith Eilks, Inge Pongratz		

KONVERSATIONSSTUNDE

Hallo! Wir sprechen auf Deutsch über Themen, die in der Prüfung vorkommen können (DTZ A2-B1, DTB B2). Ohne Anmeldung und ohne Kosten - aber pünktlich!

24C7-44-02	ab 15.01.26	36x
donnerstags	14:00-15:30 Uhr	
Raum: Lublin		
Gregor Bauer, gregorbauer@email.de		

THEOLOGIE & PHILOSOPHIE

Verantwortlich für den Bereich ist Pfarrer Dr. Dirk Chr. Siedler.

CHRISTLICH-ISLAMISCHER GESPRÄCHSKREIS

Christen und Muslime treffen sich, um den Koran zu lesen! Vom Anfang bis zu Ende. So lerne wir dieses religiöse Buch am Besten kennen. Es setzt die Hebräische Bibel des Judentums und das Neue Testament der Christ:innen voraus.

So kommen wir auch immer wieder auf biblische Texte und vergleichen die Traditionen. Von Interesse kann auch die inner-islamische Debatte über den Koran sein. Gemeinsam tragen wir muslimische und christliche Perspektiven zusammen. Termine werden miteinander verabredet.

24C7-52-01	ab Januar 2026	
mittwochs	19:30-21:30 Uhr	
Café International, Pfr. Dr. Dirk Chr. Siedler, Tel. 02421 502640		



HERZ & VERSTAND

GESPRÄCHE FÜR MENSCHEN WIE DU UND ICH

Aus „Seniorenkreis Düren-Mitte“ wird „Herz & Verstand“. Dinge zu begreifen, sich zu informieren, aufeinander zu hören. All das gibt es in unserem altersunabhängigen Kreis. Fahrdienst: Hr. Koerschgen, Tel. 0177/9321923. Für Kaffee & Kuchen erbitten wir einen Beitrag von 4 Euro.

24C7-81-25 1. und 3. Mittwoch im Monat
mittwochs 14:30 Uhr, Haus der Evangelischen Gemeinde
Pfr. Dr. Dirk Chr. Siedler, Tel. 02421 502640

DAS NETZ. PHILOSOPHISCHE CAFÉ

1. Montag im Monat, 18.00-20.00 Uhr

Das Philosophische Café Düren bietet die Gelegenheit, Themen zu erörtern, die alle angehen, aber im Rahmen der akademisch betriebenen Philosophie nicht oder nur schwer verständlich diskutiert werden. Zur Teilnahme benötigen Sie keine Vorkenntnisse. Im Philosophischen Café können die Gesprächspartner mit kontroversen, fairen, lebhaften und anregenden Diskussionen rechnen. Dabei kommt es tatsächlich auf den Zusammenhang von Behaupten und Begründen an. Es zeigt sich, dass ernsthaftes Nachdenken und Humor keine Gegensätze bilden müssen.

Jeweils montags von 18:00 bis 20:00 Uhr, Foyer

Gebühr: 8,00 Euro pro Termin

Anmeldung: nicht erforderlich.

24C1-81-01	am 05.01.26	Wann darf ich faul sein?
24C1-81-02	am 02.02.26	Willensschwäche
24C1-81-03	am 02.03.26	Wohin steuert die Welt?
24C2-81-01	am 13.04.26	Rassismus und Philosophie
24C2-81-02	am 04.05.26	Was ist gerecht?
24C2-81-03	am 01.06.26	Die „Europäische Idee“
24C2-81-04	am 06.07.26	Krankheit und Gesundheit
24C2-81-05	am 03.08.26	Recht und Moral
24C3-81-01	am 07.09.26	Zynismus
24C3-81-02	am 05.10.26	Selbsttäuschung
24C3-81-03	am 02.11.26	Sein und Schein
24C3-81-04	am 07.12.26	Musik und Philosophie

Info bei Luise Kurtz, Tel. 02421 188 174

Hildegard Schnitzler

Referent: Markus Melchers, Philosophischer Praktiker

www.sinn-auf-raedern.de

DAS NETZ - SENIORENBILDUNG

In der Evangelischen Gemeinde zu Düren werden **Gemeinschaft und Hilfe** aktiv mit gestaltet. In dieser Rubrik finden Sie eine kurze Übersicht der Angebote für ältere Menschen.

Weitere Informationen zu Veranstaltungen erhalten Sie zusätzlich in den ausliegenden Netz-Flyern, im Netz-Heft und im Gemeindebrief.



Erwachsenenbildung

FITNESS FÜR KÖRPER UND GEIST

Der Kurs „Fitness für Körper & Geist“ gibt Tipps, wie man sein Gehirn und seinen Körper fit hält.

Anmeldung: Luise Kurtz, Tel. 02421 188 174

24C7-81-20	ab 13.01.26	39x
dienstags	15:00-16:00 Uhr	
Gymnastikhalle		
Ali Abdullah, Tel. 01575 8036885		



SELBSTVERTEIDIGUNG FÜR SENIOREN

Gerade in der Stadt trauen sich viele ältere Menschen bei Dunkelheit nicht mehr aus dem Haus. Sie haben Angst, überfallen zu werden. Daher macht Selbstverteidigung für Sie Sinn. Durch neue Selbstsicherheit wird das Risiko eines Angriffs schon um ein Vielfaches verringert.

Anmeldung: Luise Kurtz, Tel. 02421 188 174

24C7-81-21	ab 13.01.26	38x
dienstags	16:00-17:00 Uhr	
Gymnastikhalle		
Ali Abdullah, Tel. 01575 8036885		

GEMEINSCHAFT

DAS NETZ: MALEN AUF SEIDE KREATIVITÄT UND BEGEGNUNG

Hier treffen sich AnfängerInnen und Fortgeschrittene zweimal monatlich zum gemeinsamen Malen auf Seide.

24C7-81-02	ab 07.01.26	24x
mittwochs	13:30-16:30 Uhr	kostenlos
Internetcafe im Haus der Ev. Gemeinde, Eingang "B" - Diakonie		
Anmeldung: Meta Fiedler, Tel. 02421--85355		
Keine Gebühr, nur Materialkostenumlage.		

DAS NETZ: HANDARBEITSKURS - STRICKEN & KLÖNEN

Stricken liegt voll im Trend! Im Kurs entsteht Selbstgestricktes für Groß und Klein oder kuschelige Deko für Ihr Zuhause. Anfänger versorgen wir gerne mit Ideen und Anleitungen. Stricknadeln und Garne bitte mitbringen!

24C7-81-03	ab 12.01.26	37x
montags	14:00-16:00 Uhr	kostenlos
Speiseraum		
Info: Luise Kurtz, Tel. 02421 188 174		

DAS NETZ: SENIORENNACHMITTAG IN DÜREN OST

Gemeinsamer Austausch und ein Thema stehen bei Kaffee und Kuchen auf dem Programm.

24C7-81-26	ab Januar 2026	Jeden 2. + 4. Mittwoch
mittwochs	14:30-16:30 Uhr	
Bürgerhaus Düren-Ost, Nörvenicher Str. 7-9		
Vera Schellberg, Tel: 02421 224284		

DAS NETZ: ERZÄHLCAFÉ

Ort der Begegnung und Bildung

Jeden 1. und 3. Dienstag im Monat, 10-12 Uhr

(nicht in den Ferien!)

Ein lebendiges Angebot der Seniorenbildung, das zu Begegnung, Information, Diskussion und Meinungsbildung beiträgt. Menschen, die auf dem Laufenden bleiben, gern mal über den Tellerrand schauen, sich mit Anderen austauschen, finden sich im Erzähl-Café ein. Nach einer Zeit der Begegnung stehen abwechslungsreiche und aktuelle Themen auf unserem Programm. Das Erzähl-Café ist offen für alle, und das Team freut sich immer über neue Teilnehmerinnen und Teilnehmer.

Die Themen entnehmen Sie bitte dem Netz-Heft oder dem Gemeindebrief.

Termine (Kursnummern):

20.01. (24C1-81-04) / 03.02. (24C1-81-05) / 03.03. (24C1-81-06)
 17.03. (24C1-81-07) / 21.04. (24C2-81-06) / 05.05. (24C2-81-07)
 19.05. (24C2-81-08) / 02.06. (24C2-81-09) / 16.06. (24C2-81-10)
 30.06. (24C2-81-11) / 07.07. (24Cs-81-12) / 15.09. (24C3-81-05)
 29.09. (24C3-81-06) / 06.10. (24C3-81-07) / 03.11. (24C3-81-08)
 17.11. (24C3-81-09) / 01.12. (24C3-81-10) / 15.12. (24C3-81-11)

dienstags	10:00-12:00 Uhr	kostenlos
Foyer		
Regina Marotzke		
Info: Luise Kurtz, Tel. 02421 188 174		

ESSEN IN GEMEINSCHAFT

Essen & Begegnung mit Genuss

1. und 3. Dienstag im Monat (nicht in den Ferien)

Alle zwei Wochen finden sich in der Lehrküche kochbegeisterte zum Schnippeln und gemeinsamen Kochen ein. Für die Gäste des Erzähl-Cafés und weitere Interessierte wird in der Lehrküche ein Mittagessen zubereitet. Das Küchen-Team verwendet frische Zutaten um abwechslungsreiche Gerichte anzubieten.

Ab 12:15 Uhr trifft man sich im Speiseraum zum gemeinsamen Essen. Der Speiseraum wird zum Ort der Begegnung und das gemeinsame Essen ist anregend für Körper und Geist.

Hinweis: Findet in den Schulferien nicht statt.

24C7-81-19	ab 20.01.26	18x
dienstags	08:30-14:00 Uhr	6,50 Euro pro Termin
Lehrküche		
Anmeldung: Vor Ort bei Beginn des Erzähl-Cafés		
oder bei Luise Kurtz, Tel. 02421 188 174.		
Ort: Haus der Evangelischen Gemeinde		

DAS NETZ: INTERNETCAFÉ

Einführung und Fortbildung in Sachen Computer

Medienkompetenz in jedem Alter

Unser Internetcafé steht allen Altersgruppen zur Verbesserung der Medienkompetenz zur Verfügung. Unser Schwerpunkt ist die Beratung von Interessierten in der zweiten Lebenshälfte. Wir vermitteln Fähigkeiten im Umgang mit dem PC, Laptop und Smartphone. Nur mit vorheriger Anmeldung zur Terminvergabe!

Anmeldung beim Team des Internet-Cafés: Christoph Heyen, Norbert Metzker, Helga Starkens, Marlis Aschenhof. Während der Öffnungszeiten: Tel. 02421/188-141.

Allgemeine Beratung: 3,00 € pro angefangene Stunde

Individuelle Beratung: 5,00 € pro Stunde

24C7-81-05	ab 07.01.26	wöchentlich
Mo. / Mi. / Fr.	10:00-13:00 Uhr	
Internetcafe im Haus der Ev. Gemeinde, Eingang B - Diakonie		
Marlis Aschenhof, Norbert Metzker		

Erwachsenenbildung

DAS NETZ: ENGLISCH FÜR SENIOREN

Anfänger

Egal ob als Anfänger oder Fortgeschrittene. In den Kursen werden Grundgrammatik, Vokabeln, Touristen-Englisch oder kurze Texte in entspannter Atmosphäre behandelt. Im Kurs für Fortgeschrittene haben die Teilnehmer die Möglichkeit, ihre Englischkenntnisse aus Schule und Beruf aufzufrischen. Wir unterhalten uns über aktuelle Themen, sprechen über Kurzgeschichten, Gedichte und Lieder. Nehmen Sie Kontakt zur Referentin auf, um den richtigen Kurs auszuwählen.

24C7-81-06	ab 16.01.26	38x
freitags	14:00-15:00 Uhr	€ 38,00
Raum: Paraguay		
Anmeldung: Referentin Mary Hüttel, Tel. 0157 79823312		

DAS NETZ: ENGLISCH FÜR SENIOREN

Fortgeschrittene

24C7-81-07	ab 16.01.26	38x
freitags	15:00-16:00 Uhr	€ 38,00
Raum: Paraguay		
Anmeldung: Referentin Mary Hüttel, Tel. 01577 9823312		

DAS NETZ: ENGLISCH FÜR SENIOREN

mit Vorkenntnissen

24C7-81-08	ab 16.01.26	38x
freitags	16:00-17:00 Uhr	€ 38,00
Raum: Paraguay		
Anmeldung: Referentin Mary Hüttel, Tel. 01577 9823312		

DAS NETZ: OFFENER TREFF

"MENSCHEN BEGEGNEN - KONTAKTE HERSTELLEN"

Menschen kennenlernen - informiert sein - Neues erfahren - im Gespräch sein und bleiben, das bietet Ihnen der Offene Treff. Hier stehen Gesellschaftsspiele bereit, so dass in fröhlicher Runde gemeinsam gespielt werden kann. Über neue Mitspielerinnen und Mitspieler freuen wir uns.

24C7-81-09	ab 08.01.26	48x wöchentlich
donnerstags	15:00-17:00 Uhr	kostenlos
Foyer		
Leitung: Marlis Aschenhof, Tel. 0176 56516985		

DAS NETZ: KULTUR-CAFÉ

Kaffee-Kuchen-Kleinkunst

Letzter Sonntag im Monat, 15-17 Uhr (nicht in den Ferien!) Verbringen Sie den Sonntag-Nachmittag bei Kaffee und Kuchen mit netten Menschen und lassen Sie sich gleichzeitig von einem kleinen Bühnenprogramm überraschen. Kommen Sie einfach vorbei! Im Kultur-Café präsentiert eine Einzelperson oder eine Gruppe ihr Talent. Freuen Sie sich auf Gesang, Musik, Gedichte, Geschichten, Tanz oder Theater oder oder... Haben Sie ein Talent, das Sie gerne in kleinem Rahmen vorstellen möchten, dann sprechen Sie uns an! **Eintritt: 5 € (inkl. Kaffee + 1 Stück Kuchen)**

24C7-81-11	ab 25.01.26	9x
sonntags	15:00-17:00 Uhr	€ 5,00 pro Termin
Großer Saal		
Info: Luise Kurtz, Tel. 02421 188 174		

DAS NETZ: TANZ AM NACHMITTAG BEI LIVE-MUSIK

Älterwerden mit Lebenslust und allen Sinnen. Wo können wir das besser erleben als im Tanz? Dieses Tanzangebot für Menschen in der zweiten Lebenshälfte erfreut sich einer großen Nachfrage. Ein großer Saal, ein gutes Parkett und eine Live-Band versprechen einen Nachmittag, der Ihnen gut tun wird. Aber auch, wenn Sie nicht tanzen möchten sind Sie uns herzlich willkommen - plaudern Sie bei Kaffee und Kuchen und lernen nette Menschen kennen. (Jeden 4. Mittwoch im Monat, außer in den Ferien.)

Eintritt: 5 € (inkl. Kaffee)

24C7-81-13	ab 28.01.26	10x
mittwochs	14:00-17:30 Uhr	
Großer Saal		
Info: Luise Kurtz, Tel. 02421 188 174		

DAS NETZ: GEMEINDE UNTERWEGS

„Gemeinde unterWEGs“ bietet Bildungsausflüge an.

Interessierte werden zu geführten Busfahrten innerhalb NRWs eingeladen. Stadtbesichtigungen, Schiffsausflüge oder Museumsbesuche werden organisiert.

Auskunft und Anmeldung:

Luise Kurtz, Tel. 02421 188174 oder luise.kurtz@ekir.de.

DAS NETZ: SING MIT - GEMEINSAMES SINGEN FÜR ALLE

2. Donnerstag im Monat, 15.00-16.30 Uhr

Hier treffen sich Menschen zum gemeinsamen Singen. Es werden bekannte Volkslieder und Schlager gesungen. Liedtexte werden ausgegeben. Singen in der Gemeinschaft von Frauen und Männern macht Spaß, bringt gute Laune und weckt Erinnerungen, die unser Leben begleiten. Es sind keine Vorkenntnisse erforderlich, jede Stimme ist willkommen, und es muss nicht jeder Ton ein Treffer sein!

24C7-81-14	ab 08.01.26	12x
donnerstags	15:00-16:30 Uhr	
Großer Saal / Vortragsraum neben der Christuskirche		
Info: Luise Kurtz, Tel. 02421 188 174		
Leitung: Doris Wennmacher		
Musikalische Begleitung: Klaus Broscheid		

DAS NETZ: KOCHTREFF FÜR SENIOREN

1. und 3. Donnerstag im Monat, 10-13 Uhr

Alle 14 Tage trifft sich eine Gruppe von Interessierten zum gemeinsamen Kochen und anschließendem gemeinsamen Mittagessen. Dabei stehen das gemeinschaftliche Tun und die sozialen Kontakte im Mittelpunkt. Die Teilnehmerzahl ist begrenzt.

24C7-81-17	ab 22.01.26	22x
donnerstags	8:30-13:30 Uhr	
Lehrküche		
Info: Luise Kurtz, Tel. 02421 188 174		



HILFE

DAS NETZ: CLUB 55 - HANDWERKERDIENST

Jeden Donnerstag, 14-16 Uhr (nicht in den Ferien)

Die Männergruppe bietet ihre Hilfe im häuslichen Bereich an, wenn kleinere Reparaturen im Haus anstehen, für die kein Handwerker zu finden ist. Die Männer vom Club 55 helfen bei einer klemmenden Tür, einem tropfenden Wasserhahn oder eine Lampe, die aufgehängt werden muss. Allerdings werden keine Malerarbeiten, Gartenarbeit oder Umzüge durchgeführt, sondern nur Arbeiten, die sich für einen Handwerksbetrieb nicht lohnen. Die Männer arbeiten ehrenamtlich. Bei längeren Anfahrten bitten wir um Erstattung der Benzinkosten. Außerdem übernimmt der Club 55 kleinere Holzarbeiten, wie den Bau eines Regals etc.

24C7-81-04	ab 15.01.26	36x
donnerstags	14:00-16:00 Uhr	
Schreinerwerkstatt, Haus der Gemeinde		
Anfragen: Club 55, Tel. 02421/188-173 (Do. 14-16 Uhr)		
Info: Luise Kurtz, Tel. 02421/188-174		



DAS NETZ: REPAIR CAFÉ DÜREN - DAS REPARATUR-TEAM

Ein Team von ehrenamtlichen Experten hilft Ihnen bei der Reparatur von Elektrogeräten, Holzgegenständen oder Spielwaren. Alles, was Sie tragen können, wird hier repariert - außer Handys, Kameras, Fernseher, Kaffeevollautomaten und Fahrräder. Alle Reparaturen im Repair-Café sind kostenlos. Spenden für die Reparaturen sind herzlich willkommen.

24C7-81-12	ab 30.01.26	9x
freitags	16:00-19:00 Uhr	letzter Freitag im Monat
Foyer im Haus der Ev. Gemeinde zu Düren		
Luise Kurtz, Tel. 02421 188 174		
Anmeldung bei Marianne Lynen,		
Dienstag und Donnerstag 10-12 Uhr, Tel. 0151 61 431 679		



Dürener Sozialrad
...mit Rad und Tat



DÜRENER SOZIALRAD

In unserer Fahrradwerkstatt arbeitet ein Team Ehrenamtlicher, das gespendete Fahrräder wieder flott macht. Die Fahrräder werden gegen eine faire Unkostenbeteiligung **an bedürftige Menschen** weitergegeben. Sie können unser Vorhaben unterstützen, indem Sie gebrauchte **Fahrräder spenden**. Wer sein Fahrrad reparieren möchte, kann nach Absprache die **Selbsthilfewerkstatt** in Anspruch nehmen (zwei Euro Werkzeuggebühr, Hilfe vom Team inklusive, benötigte Ersatzteile bitte selbst mitbringen). Sie erreichen uns über die Einfahrt unserer Tiefgarage von der Kuhgasse aus.

Öffnungszeiten (außer Feiertage, Ferien):

Dienstag: 9:00-12:00h und Donnerstag: 14:00-17:00h

Telefon.: 02421/188-233

Email: sozialrad@evangelische-gemeinde-dueren.org

Internet: www.bildung-bewegt-dueren.de

AUSSENBEZIRKE

BIRKESDORF

DAS NETZ: HOLZWERKSTATT BIRKESDORF

Im Evangelischen Gemeindezentrum Birkesdorf befindet sich eine gut ausgestattete Holzwerkstatt. Hier trifft sich jede Woche eine Männergruppe, die mit Holz arbeitet. Interessenten sind herzlich willkommen. Information: Petra Freter 02421 83154

24C7-81-16	ab 08.01.26	48x
donnerstags	14:00-17:00 Uhr	
Gemeindezentrum Birkesdorf, Matthias-Claudius-Str. 8		
Petra Freter, Tel. 02421 83154		

DAS NETZ: TIFFANY KURS BIRKESDORF**Jeden Dienstag, 9.00-12.30 Uhr**

Unter Anleitung entstehen in diesem Kurs wunderschöne Glasobjekte. Tiffany-Anfänger sowie erfahrene Bastelfreunde sind hier jederzeit herzlich willkommen.

24C7-81-18	ab 13.01.26	50x
dienstags	09:00-12:30 Uhr	gebührenfrei
Gemeindezentrum Birkesdorf, Matthias-Claudius-Str. 8		
Leitung: Herr Hummel		

**DAS NETZ: DOPPELKOPF-RUNDE FÜR FRAUEN**

Egal, welches Alter, wer sich hier angesprochen fühlt, kann sich gerne der Frauen-Runde anschließen.

Information: Helma Tietjen, Tel. 02421/861 81

24C7-81-24	ab 19.01.26	12x
montags	10:00-12:00 Uhr	gebührenfrei
Gemeindezentrum Birkesdorf, Matthias-Claudius-Str. 8		
Helma Tietjen		

BUIR

DAS NETZ: KREATIVER HANDARBEITSKREIS

Wir treffen uns jede Woche zum gemeinsamen Handarbeiten in gemütlicher Runde. Dabei erlernen Sie unterschiedliche Handarbeitstechniken, z.B. Stricken, Häkeln und Makramee.

Neue Teilnehmer:innen sind immer herzlich willkommen.

24C7-81-01	ab 08.01.26	47x
donnerstags	8:45-11:45 Uhr	gebührenfrei
Gemeindehaus Buir, Bahnstr. 46		
Information: Christine Dittrich, Tel. 02275 8933		

Familienbildung

GRIECHISCHER TANZ

"ES TANZT DAS HERZ - DIE FÜSSE TRAGEN UNS"

In diesem Kurs, der sich ausdrücklich auch an Anfänger richtet, tanzen wir traditionelle Kreistänze aus ganz Griechenland, vom Festland und von den Inseln, wir tanzen von Thessaloniki nach Kreta, von der Adria bis zum Schwarzen Meer. Wir erfahren nebenbei vieles aus der Geschichte und der Mythologie Griechenlands. Wer gehen kann, kann auch tanzen!

F261-22-15	ab 08.01.26	9x
donnerstags	19:00-20:30 Uhr	€ 93,60

F262-22-15	ab 23.04.26	8x
donnerstags	19:00-20:30 Uhr	€ 83,20

F263-22-15	ab 03.09.26	9x
donnerstags	19:00-20:30 Uhr	€ 93,60

Gemeindehaus Buir, Bahnstr. 46
Franz Ridderbecks

F263-22-16	am 21.11.26	1x
Samstag	10:00-16:00 Uhr	€ 36,00

Gemeindehaus Buir, Bahnstr. 46
Franz Ridderbecks

DÜREN-OST

ELTERNSTART NRW: SCHNULLER-CAFÉ DÜREN-OST

Kostenloser Eltern-Baby-Frühstückstreff

für Eltern mit Kindern im 1. Lebensjahr

Offener Treff, keine Voranmeldung nötig.

Die Kurse und offenen Treffs bieten die Gelegenheit, sich in lockerer Atmosphäre mit anderen jungen Eltern auszutauschen, Kontakte zu knüpfen und sich mit allen Fragen rund um das erste Lebensjahr bzw. die frühkindliche Entwicklung zu beschäftigen. Elternstart NRW ist ein kostenloses Angebot der anerkannten Familienbildungsstätten, das vom Familienministerium NRW finanziert wird. Elternstart NRW-Kurse umfassen entweder fünf kostenlose Termine oder werden als fortlaufende offene Treffs für nordrheinwestfälische Eltern mit Kindern im ersten Lebensjahr angeboten. Pro Kind ist der Besuch eines Elternstart NRW-Angebots möglich! In Kooperation mit den Frühen Hilfen der Stadt Düren.

F261-11-04	ab 16.01.26	10x
freitags	10:00-12:00 Uhr	kostenlos

F262-11-04	ab 17.04.26	11x
freitags 10:00-12:00 Uhr		kostenlos

F263-11-04	ab 11.09.26	13x
freitags	10:00-12:00 Uhr	kostenlos

Bürgerhaus Düren-Ost, Nörvenicher Str. 7-9
Yvonne Katzenberger



FIT FÜR DAS SPORTABZEICHEN

Zum vierten Mal bietet die Evangelische Gemeinde zu Düren wieder einen Kurs zum Erwerb des Sportabzeichens an. Im letzten Jahren haben von 19 Teilnehmenden alle 19 ihr Sportabzeichen abgelegt und damit ihren Körper angemessen und in verschiedenen Disziplinen trainiert. Teilnehmen können Menschen ab 16 Jahren. Das Sportabzeichen wird für die Ausbildung bei der Polizei oder Feuerwehr anerkannt. Trainingsstätte ist die Sportanlage der Kaufmännischen Schulen an der Euskirchener Straße. Ein Termin findet voraussichtlich für die Schwimmleistungen im Rurbad statt. Wir planen zusätzlich für den Herbst einen Mini-Kurs mit vier Terminen (ohne Schwimm-Termin). Sieben Termine bis zu den 7

Familienbildung / Erwachsenenbildung

Sommerferien. Termine werden in der Gruppe abgesprochen.

Jugendliche zahlen 35,00 Euro.

F262-21-19	ab 11.04.26	7x
samstags	10:30-12:00 Uhr	€ 45,00
Berufskolleg Kaufmännische Schulen - Sportanlage		
Euskirchener Str. 124-126, 52351 Düren		
Gerhard Wiltschek, Tel. 02421 599 1800, Pfarrer Dr. Dirk Chr.		
Siedler, Tel. 02421 502640, DC.Siedler@web.de		



JAZZ DANCE (FÜR FRAUEN BIS 45 JAHRE)

Während des Kurses steht die Freude am gemeinsamen Tanzen im Vordergrund. Schrittweise werden Choreographien erarbeitet und bekannte Tänze wiederholt. Kraft- und Dehnübungen sowie Fußtechniken runden das Training ab. Der Kurs richtet sich an Frauen bis 45 Jahren, die Vorkenntnisse im Tanzbereich haben.

F261-22-01	ab 14.01.26	9x
mittwochs	19:00-20:30 Uhr	€ 84,87
F262-22-01	ab 15.04.26	10x
mittwochs	19:00-20:30 Uhr	€ 94,30
F263-22-01	ab 09.09.26	10x
mittwochs	19:00-20:30 Uhr	€ 94,30

Turnhalle der Heinrich-Böll-Schule Düren
Dana König



SANFTE SENIORENGYMNASTIK DÜREN-OST LEICHT UND LOCKER AUF STUHL UND HOCKER

Gemeinsam mobilisieren wir durch verschiedene Übungen unsere Vitalität und Lebensfreude. Eingeladen sind alle - auch Menschen mit Einschränkungen, die sich auf sanfte Weise etwas Gutes tun wollen.

F261-21-18	ab 12.01.26	9x
montags	16:00-17:00 Uhr	€ 62,40
F262-21-18	ab 13.04.26	10x
montags	16:00-17:00 Uhr	€ 69,33
F263-21-18	ab 07.09.26	13x
montags	16:00-17:00 Uhr	€ 90,13

Bürgerhaus Düren-Ost, Nörvenicher Str. 7-9
Barbara Röttgen

DAS NETZ: SENIORENNACHMITTAG IN DÜREN OST

Gemeinsamer Austausch und ein Thema stehen bei Kaffee und Kuchen auf dem Programm.

24C7-81-26	ab Januar 2026	Jeden 2. + 4. Mittwoch
mittwochs	14:30-16:30 Uhr	
Bürgerhaus Düren-Ost, Nörvenicher Str. 7-9		
Vera Schellberg, Tel: 02421 224284		

DÜREN-NORD

ELTERNSTART NRW: SCHNULLER-CAFÉ DÜREN-NORD

Kostenloser Eltern-Baby-Frühstückstreff für Eltern mit Kindern im 1. Lebensjahr, keine Anmeldung nötig.

Die Kurse und offenen Treffs bieten die Gelegenheit, sich in lockerer Atmosphäre mit anderen jungen Eltern auszutauschen, Kontakte zu knüpfen und sich mit allen Fragen rund um das erste Lebensjahr bzw. die frühkindliche Entwicklung zu beschäftigen. Elternstart NRW ist ein kostenloses Angebot der anerkannten Familienbildungsstätten, das vom Familienministerium NRW finanziert wird. Elternstart NRW-Kurse umfassen entweder fünf kostenlose Termine oder werden als fortlaufende offene Treffs für nordrhein-westfälische Eltern mit Kindern im ersten

Familienbildung

Lebensjahr angeboten. Pro Kind ist der Besuch eines Elternstart NRW-Angebots möglich! In Kooperation mit den Frühen Hilfen der Stadt Düren.

F261-11-02	ab 14.01.26	11x	
mittwochs	10:00-12:00 Uhr	kostenlos	
F262-11-02	ab 13.05.26	10x	
mittwochs	10:00-12:00 Uhr	kostenlos	
F263-11-02	ab 09.09.26	13x	
mittwochs	10:00-12:00 Uhr	kostenlos	
Haus für Alle, Am Nordpark			
Heidi Binger			

ZUMBA-FITNESS DÜREN

Zumba ist eine Mischung aus Aerobic, lateinamerikanischen und internationalen Tänzen. Zumba lässt sich leicht erlernen und ist sehr effektiv für den ganzen Körper und macht natürlich unglaublichen Spaß!!!

F261-22-04	ab 16.01.26	10x
freitags	18:45-19:45 Uhr	€ 69,33
F262-22-04	ab 17.04.26	13x
freitags	18:45-19:45 Uhr	€ 90,13
F263-22-04	ab 04.09.26	14x
freitags	18:45-19:45 Uhr	€ 97,07
Jugendzentrum Multi-Kulti, Stolzestraße 7		
Belana Carstens		

GEY

FIT FÜR 100 - STUHLGYMNASTIK

Bewegung ist nicht nur eine Frage der Gesundheit, sondern auch der Teilhabe in Familie und Gesellschaft. Mit zunehmendem Alter wird es umso wichtiger, Beweglichkeit, Kraft und Ausdauer zu erhalten, um den Alltag selbständig und aktiv gestalten zu können. Durch abwechslungsreiche Übungen werden Gleichgewicht, Koordination und Beweglichkeit trainiert. Alle Übungen sind gelenkschonend und können auf die individuellen Möglichkeiten abgestimmt werden. So trägt dieser Kurs dazu bei, dass Seniorinnen und Senioren ihre Selbständigkeit bewahren, aktiv am Familienleben teilnehmen und Begegnungen mit ihren Kindern, Enkelkindern und der Gemeinschaft bewusst und kraftvoll erleben können. Gleichzeitig bietet die Gruppe Raum für Austausch, Begegnung und gegenseitige Unterstützung.

Zielgruppe: Seniorinnen und Senioren, die ihre Beweglichkeit erhalten, Lebensqualität steigern und ihre Teilhabe am familiären und gesellschaftlichen Leben stärken möchten.

F261-21-16	ab 13.01.26	10x
dienstags	14:30-15:30 Uhr	€ 53,21
F262-21-16	ab 14.04.26	14x
dienstags	14:30-15:30 Uhr	€ 74,49
F263-21-16	ab 08.09.26	13x
dienstags	14:30-15:30 Uhr	€ 69,17
F261-21-17	ab 15.01.26	10x
donnerstags	14:30-15:30 Uhr	€ 53,21
F262-21-17	ab 16.04.26	14x
donnerstags	14:30-15:30 Uhr	€ 74,49
F263-21-17	ab 10.09.26	13x
donnerstags	14:30-15:30 Uhr	€ 69,17
Pfarrheim Gey - St. Antonius, Eifelstraße 9		
Valentina Dück		



REPAIR CAFÉ IN KREUZAU

Wegwerfen war gestern - heute wird repariert

Begleiten Sie Ihren defekten Toaster oder ähnliches zum Repair-Café und erleben Sie, wie dieser wieder funktionsfähig gemacht wird. Die Wartezeit überbrücken Sie im Café bei selbstgebackenem Kuchen und guten Gesprächen zum Thema Nachhaltigkeit. In Zusammenarbeit mit der Erwachsenenbildung der Evangelischen Gemeinde zu Düren hat die Gemeinde Kreuzau das erste Kreuzauer Repair-Café ins Leben gerufen.

Wer etwas zu reparieren hat, meldet sich bitte unter klima@kreuzau.de oder 02422 - 507255.

Die Reparatur ist kostenlos, das verbrauchte Material muss jedoch bezahlt werden. Die Reparaturen erfolgen ehrenamtlich und der Nachhaltigkeit wegen, daher freuen sich die Helfenden über eine kleine Spende.

24C7-34-01	ab 09.01.26	11x
freitags	15:00-18:00 Uhr	
Gemeindehaus Kreuzau, Heribertstr. 5		
Martin Gaever		

ELTERN-KIND-GRUPPE

CA. 6 MONATE BIS 3 JAHRE (UNTERMAUBACH)

In dieser Spielgruppe mit einer größeren Altersspanne entwickelt sich das eigenständige Spiel der Kinder immer mehr und durch die unterschiedlichen Ansprüche im Spiel - mal mit kleineren, mal mit gleichaltrigen oder mal mit älteren Kindern, ist das gemeinsame Spiel immer interessant. Kinder leben in ihrem privaten Umfeld mit anderen Kindern und diese sind meist unterschiedlichen Alters. Das ist ganz normal und daher auch in einer Spielgruppe alles andere als hinderlich! Vielmehr erfahren die Kinder z.B. auch mal einen Rollentausch: Wie es ist, das ältere Kind zu sein, wenn man zuhause das jüngste Kind ist - oder umgekehrt.

Auch die Eltern und Tageseltern können von den Erfahrungen der anderen profitieren und sich mit Tipps zur Seite stehen.

Bei kreativen Bastelangeboten, Mitmachspielen und -liedern, Bewegungsangeboten, jahreszeitbedingten Festen oder auch Sinnesspielen füllen wir unsere gemeinsame Spielzeit. Raum für das freie Spielen ist ebenso enorm wichtig, da die Kinder in dieser Zeit erlernte, soziale Umgangsformen ausprobieren und vertiefen können. Siehe nächste Seite. ▽



Familienbildung

F261-16-08	ab 14.01.26	10x
mittwochs	09:30-11:00 Uhr	€ 98,00
F262-16-08	ab 15.04.26	14x
mittwochs	09:30-11:00 Uhr	€ 137,20
F263-16-08	ab 09.09.26	13x
mittwochs	09:30-11:00 Uhr	€ 127,40

Pfarr- und Jugendheim, kath. Pfarrei St. Brigida
Simone Mandt

BABYSCHWIMMEN

Neben der Wassergewöhnung stehen bei unseren Babyschwimmkursen vor allem der Spaß und die Bewegung im Mittelpunkt. Der Auftrieb im Wasser sorgt dafür, dass sich Babys dort viel leichter bewegen können als auf dem Trockenen. Vielen Säuglingen macht das Freude und sie entdecken sich und ihren Körper, wie es „an Land“ nicht möglich ist. Das stärkt die Selbstwahrnehmung und das Körpergefühl.

Den Eltern bieten die Kurse natürlich auch die Gelegenheit andere Mütter&Väter kennenzulernen und sich untereinander und mit der Kursleitung auszutauschen.

Die Wassertemperatur beträgt 30°-32°C. Bitte ziehen Sie ihrem Kind bei Bedarf einen Neoprenanzug an.

F261-17-01	ab 12.01.26	10x
montags	09:00-09:45 Uhr	€ 76,25
F262-17-01	ab 13.04.26	13x
montags	09:00-09:45 Uhr	€ 99,12
F263-17-01	ab 07.09.26	13x
montags	09:00-09:45 Uhr	€ 99,12
F261-17-02	ab 12.01.26	10x
montags	09:45-10:30 Uhr	€ 76,25
F262-17-02	ab 13.04.26	13x
montags	09:45-10:30 Uhr	€ 99,12
F263-17-02	ab 07.09.26	13x
montags	09:45-10:30 Uhr	€ 99,12
F261-17-03	ab 12.01.26	10x
montags	10:30-11:15 Uhr	€ 76,25
F262-17-03	ab 13.04.26	13x
montags	10:30-11:15 Uhr	€ 99,12
F263-17-03	ab 07.09.26	13x
montags	09:45-10:30 Uhr	€ 99,12

Lehrschwimmbecken Obermaubach
Kerstin Menne



ZUMBA-FITNESS KREUZAU

Zumba ist eine Mischung aus Aerobic, lateinamerikanischen und internationalen Tänzen.

Es beinhaltet unter vielem anderen z.B. Merengue, Cumbia und Salsa wie auch Reggaeton und Hip Hop. Es ist garantiert für jeden was dabei. Egal ob weiblich oder männlich, egal ob sportlich oder untrainiert. Passt die Power einfach eurer Tagesform an.

Zumba lässt sich leicht erlernen und ist sehr effektiv für den ganzen Körper und macht natürlich unglaublichen Spaß!!!

Bitte mitbringen: Sportschuhe, ausreichend Getränke, Handtuch.

F261-22-05	ab 16.01.26	10x
freitags	10:00-11:00 Uhr	€ 69,33
F262-22-05	ab 17.04.26	12x
freitags	10:00-11:00 Uhr	€ 83,20
F263-22-05	ab 11.09.26	13x
freitags	10:00-11:00 Uhr	€ 90,13
F261-22-06	ab 13.01.26	11x
dienstags	19:00-20:00 Uhr	€ 76,27
F262-22-06	ab 14.04.26	13x
dienstags	19:00-20:00 Uhr	€ 90,13
F263-22-06	ab 08.09.26	12x
dienstags	19:00-20:00 Uhr	€ 83,20

Gemeindehaus Kreuzau, Heribertstr. 5

Heike Carstens, Zumba Instructor

FIT IM ALLTAG 60+

Das Alltagstrainingsprogramm für Senioren 60+ „Fit im Alltag“ ist aufgebaut, um ältere Männer und Frauen ab 60 Jahr ein Bewegung zu bringen.

Die für den Alltag wichtigen Fähigkeiten wie bspw. Kraft, Standfestigkeit, Balance, Beweglichkeit, Gehfähigkeit und Entspannung möglichst alltagsnah zu trainieren, ist Inhalt dieses Kurses. Dabei stehen das Rückentraining und das Beckenbodentraining im Vordergrund. Ein Probetraining ist möglich.

F261-21-13	ab 12.01.26	10x
montags	09:00-10:00 Uhr	€ 69,33
F262-21-13	ab 13.04.26	13x
montags	09:00-10:00 Uhr	€ 90,13
F263-21-13	ab 07.09.26	13x
montags	09:00-10:00 Uhr	€ 90,13

Gemeindehaus Kreuzau, Heribertstr. 5

Jeanette Claas

AKTIV UND BEWEGLICH MIT 60 + (STUHLGYMNASTIK)

Stuhlgymnastik ist ein hervorragendes Mittel, um sich körperlich und geistig sowie seelisch fit zu halten.

Unsere Körper und unser Geist brauchen Training. Das Wichtigste ist, ältere Menschen zu motivieren und sie dazu zu animieren, neue Dinge auszuprobieren und neugierig zu bleiben..

F261-21-14	ab 12.01.26	10x
montags	10:30-11:30 Uhr	€ 69,33
F262-21-14	ab 13.04.26	13x
montags	10:30-11:30 Uhr	€ 90,13
F263-21-14	ab 07.09.26	13x
montags	10:30-11:30 Uhr	€ 90,13

Gemeindehaus Kreuzau, Heribertstr. 5

Valentina Dück

Familienbildung

KREATIVES NÄHEN FÜR ANFÄNGER UND FORTGESCHRITTENE

Sind Sie es leid, für Ihre Kleidung Boutique-Preise zu zahlen? Gestalten Sie Ihre eigenen, originellen Sachen. In dieser Kursreihe lernen Sie aber auch, Kleidung fachgerecht zu ändern und zu flicken. Der Kurs kann von Anfängerinnen und Fortgeschrittenen belegt werden. Der erste Abend dient der Schnitterstellung und der Materialkunde.

F261-72-02	ab 12.01.26	9x
montags	19:00-21:15 Uhr	€ 121,50
F262-72-02	ab 13.04.26	11x
montags	19:00-21:15 Uhr	€ 132,00
F263-72-02	ab 07.09.26	9x
montags	19:00-21:15 Uhr	€ 108,00
F261-72-03	ab 22.01.26	5x
donnerstags	19:00-21:15 Uhr	€ 67,50
F262-72-03	ab 16.04.26	7x
donnerstags	19:00-21:15 Uhr	€ 84,00
F263-72-03	ab 10.09.26	6x
donnerstags	19:00-21:15 Uhr	€ 72,00
Gemeindehaus Kreuzau, Heribertstr. 5		
Gabriele Voth		

MERZENICH

ELTERNSTART NRW: SCHNULLER-CAFÉ MERZENICH

**Kostenloser Eltern-Kind-Frühstückstreff
für Eltern mit Kindern im 1. Lebensjahr
Offener Treff, keine Voranmeldung nötig.**

Die Kurse und offenen Treffs bieten die Gelegenheit, sich in lockerer Atmosphäre mit anderen jungen Eltern auszutauschen, Kontakte zu knüpfen und sich mit allen Fragen rund um das erste Lebensjahr bzw. die frühkindliche Entwicklung zu beschäftigen.

Elternstart NRW ist ein kostenloses Angebot der anerkannten Familienbildungsstätten, das vom Familienministerium NRW finanziert wird. Elternstart NRW-Kurse umfassen entweder fünf kostenlose Termine oder werden als fortlaufende offene Treffs für nordrheinwestfälische Eltern mit Kindern im ersten Lebensjahr angeboten. Pro Kind ist der Besuch eines Elternstart NRW-Angebots (Kurs oder offener Treff) möglich!

Kooperationspartner: Frühe Hilfen, Kreis Düren

F261-11-03	ab 12.01.26	10x
montags	10:00-12:00 Uhr	kostenlos
F262-11-03	ab 13.04.26	12x
montags	10:00-12:00 Uhr	kostenlos
F263-11-03	ab 07.09.26	13x
montags	10:00-12:00 Uhr	kostenlos
Gemeindehaus Merzenich, Severin-Böhr-Str. 15		
Yvonne Katzenberger		



ELTERNSTART NRW-KURS (MERZENICH)

Der Kurs bietet die Gelegenheit, sich in lockerer Atmosphäre auszutauschen, Kontakte zu knüpfen und sich mit Fragen rund um das erste Lebensjahr zu beschäftigen.

F262-11-01	ab 23.07.26	5x
donnerstags	10:30-12:00 Uhr	kostenlos
Gemeindehaus Merzenich, Severin-Böhr-Str. 15		
Yvonne Katzenberger		



ELTERN-KIND-GRUPPE „MINI-MÄUSE“

AB 1 JAHR (MERZENICH)

Die kleinen Minimäuse machen ihre ersten Gruppenerfahrungen vor dem Kindergartenbesuch, begleitet durch die vertraute Hand von Mama, Papa oder Großeltern. Es wird gesungen, gespielt, gebastelt und gebacken.

Zum Kursbeginn sammelt die Kursleitung 4,00€ Materialgeld ein.

F261-16-09	ab 15.01.26	8x
donnerstags	10:00-11:30 Uhr	€ 64,00
F262-16-09	ab 16.04.26	10x
donnerstags	10:00-11:30 Uhr	€ 80,00
F263-16-09	ab 10.09.26	11x
donnerstags	10:00-11:30 Uhr	€ 88,00
Gemeindehaus Merzenich, Severin-Böhr-Str. 15		
Yvonne Katzenberger		



WIRBELSÄULENGYMNASTIK MIT FASZIEN-TECHNIKEN

In diesem Kurs werden bekannte und auch neue Bein-, Bauch- und Rückenmuskelübungen in Kombination mit verschiedenen Dehntechniken, unter anderem aus dem Faszientraining, vermittelt. Faszientraining gibt es noch nicht sehr lange, es ergänzt das Muskel- und Ausdauertraining sehr gut.

Faszien sind Bindegewebestrukturen und umhüllen alle nicht knöchernen Strukturen wie ein Netzwerk im Körper. Diese faszialen Strukturen können mit zunehmendem Alter durch Verletzungen, Operationen, Schmerzen und Unbeweglichkeit verkleben und verfilzen. In diesen Faszien werden Schmerzen gespeichert - woher auch häufig Rückenschmerzen herrühren. Faszien sind wichtig für die Kraftübertragung und sorgen für Elastizität und Beweglichkeit im Körper.

In diesem Kurs lernen die Teilnehmenden verschiedene Techniken und Übungen, um die Faszien elastisch zu machen, und dadurch Schmerzen zu lindern, Verletzungen vorzubeugen und "jugendlich" (kraftvoll) zu werden/bleiben.

F261-21-01	ab 12.01.26	9x
montags	18:00-19:00 Uhr	€ 62,40
F262-21-01	ab 13.04.26	11x
montags	18:00-19:00 Uhr	€ 76,27
F263-21-01	ab 07.09.26	11x
montags	18:00-19:00 Uhr	€ 76,27
Evangelisches Gemeindehaus, Severin-Böhr-Str. 13		
Angela Roßbroich		



NIDEGGEN-SCHMIDT

ELTERNSTART NRW (NIDEGGEN-SCHMIDT)

Der Babytreff ist eine Gruppe für Mütter und Väter mit ihren Babys im ersten Lebensjahr

Der Kurs bietet die Gelegenheit, sich mit anderen Eltern auszutauschen, aber natürlich auch Fingerspiele, Lieder und altersgerechte Spielmöglichkeiten in lockerer Atmosphäre kennenzulernen.

Elternstart NRW ist ein kostenloses Angebot der anerkannten Familienbildungsstätten, das vom Familienministerium NRW finanziert wird.

Elternstart NRW-Kurse umfassen fünf kostenlose Termine für nordrheinwestfälische Eltern mit Kindern im ersten Lebensjahr. Pro Kind ist der Besuch eines Elternstart NRW-Angebots (Kurs oder offener Treff) möglich!

Die Kurse bieten die Gelegenheit, sich in lockerer Atmosphäre mit anderen jungen Eltern auszutauschen, Kontakte zu knüpfen und sich mit allen Fragen rund um das erste Lebensjahr bzw. die frühkindliche Entwicklung zu beschäftigen.

F263-11-05 ab 04.11.26 5x
mittwochs 09:00-10:30 Uhr kostenlos
Nideggener Straße 81, Nideggen-Schmidt
Nina Jantke



NIEDERZIER

DAS NETZ: FRAUEN IM GESPRÄCH

1. und 3. Mittwoch im Monat (nicht in den Ferien)

Wir treffen uns regelmäßig, um miteinander im Gespräch zu bleiben. Unsere Themen finden wir im Alltag, unseren Lebenssituationen und in der Bibel. Neue Frauen sind immer gerne willkommen.

24C7-81-23 ab 07.01.26 20x
mittwochs 09:30-11:30 Uhr gebührenfrei
Bürgerhaus Niederzier, Kölnstraße 44
Leitung: Heidi Schultz, Tel. 02428/2309

NÖRVENICH

ELTERNSTART NRW: SCHNULLER-TREFF (NÖRVENICH)

Für Eltern mit Kindern im ersten Lebensjahr (0-12 Monate)

In gemütlicher Runde haben die TeilnehmerInnen die Möglichkeit, sich bei einem kleinen Frühstück kennenzulernen und auszutauschen. Wir singen gemeinsam, lernen erste Fingerspiele...

Einfach vorbei schauen und mitmachen!

Elternstart NRW ist ein kostenloses Angebot der anerkannten Familienbildungsstätten, das vom Familienministerium NRW finanziert wird. Pro Kind ist der Besuch eines Elternstart NRW-Angebots (Kurs oder offener Treff) möglich!

Infos und Anmeldungen bei der Kursleitung Dunja Rauße,
Tel.: 02426/901849

F267-11-08 ab 13.01.26 22x
dienstags 15:00-16:30 Uhr kostenlos
Gemeindehaus Nörvenich, Jakob-Breidkopff-Str. 6
Dunja Rauße



ELTERN-KIND-GRUPPE 1 BIS 3 JAHRE (NÖRVENICH)

Austausch, Kontakte knüpfen, spielen, singen...

Weitere Informationen bei Kursleiterin Dunja Rauße, Telefon: 02426/901849.

F261-16-05	ab 15.01.26	10x
donnerstags	09:00-10:30 Uhr	€ 80,00
F262-16-05	ab 16.04.26	12x
donnerstags	09:00-10:30 Uhr	€ 96,00
F263-16-05	ab 10.09.26	11x
donnerstags	09:00-10:30 Uhr	€ 88,00
Gemeindehaus Nörvenich, Jakob-Breidkopff-Straße 6		
Dunja Rauße, Telefon: 02426/901849.		



“Die Familien- und Erwachsenenbildungsstätte im Haus der Evangelischen Gemeinde zu Düren bietet ein breites Spektrum an Bildungsangeboten für Jung bis Alt - vom Schnul-lercafé bis zur Seniorengymnastik.

Sie unterstützt junge Familien, Menschen mit Migrationshintergrund und ältere Menschen durch zahlreiche, breit gefächerte Bildungsangebote, fördert die intergenerative Verständigung und arbeitet inklusiv. Die Familien- und Erwachsenenbildung engagiert sich im sozialen Bereich und arbeitet integrativ.

Das kleine Team der Familienbildung stemmt eine Vielzahl von Kursen und Veranstaltungen zur Zufriedenheit der Teilnehmer. Darüber hinaus wurde die Bedeutung des Klimawandels bewertet und verschiedene Aktivitäten in diesem Zusammenhang dargestellt.

Die Familienbildungsstätte verfügt über ein gut eingeführtes QM-System, welches von allen Mitarbeitern getragen wird. Über Prozesskennzahlen, Betrachtung von Risiken und Chancen, sowie Input von interessierten Parteien werden Weiterentwicklungen initiiert und Qualitätsziele gebildet. Das diesjährige Überwachungsaudit bestätigt, dass das QM-System die Anforderungen der ISO 9001:2015 erfüllt.“ (Aus dem Auditbericht 2025.)



ALLGEMEINE GESCHÄFTSBEDINGUNGEN

Anmeldung

Anmeldungen zu Kursen sind unbedingt erforderlich. Bei Einzelveranstaltungen wie Ausstellungen, offene Treffs o.Ä. ist keine Anmeldung erforderlich. Bitte beachten Sie diesbezüglich die Kursausschreibung. Sie können sich schriftlich per Post, Email oder Fax mit der Anmeldekarte oder persönlich in unserem Büro anmelden. Außerdem können Sie sich über unsere Internetseite anmelden. Dazu den gewünschten Kurs in den Warenkorb legen und das Anmeldeformular ausfüllen und abschicken. Die Anmeldung ist verbindlich. Eine schriftliche Anmeldebestätigung erhalten Sie nur bei Online-Anmeldung (an Ihre bei der Anmeldung hinterlegte Email-Adresse). Bei Online-Anmeldung werden ihre Daten auf dem Weg zum Server per SSL verschlüsselt. Online-Anmeldungen sind nur bei erteilter Einzugsermächtigung von Ihrem Konto möglich. Die Angabe Ihrer Bankverbindung ist daher bei Online-Anmeldungen verpflichtend.

Ausfall

Sollte die Mindestzahl an Teilnehmenden nicht erreicht werden, Referenten oder Kursleiter erkranken oder andere wichtige Gründe vorliegen, behalten wir uns vor, die Veranstaltung abzusagen. Wir informieren Sie umgehend telefonisch, schriftlich per Email oder postalisch. Bereits gezahlte Gebühren für ausgefallene Kurse werden erstattet.

Beratung

Eine Beratung erhalten Sie persönlich oder telefonisch bei den Mitarbeitenden der Familien- Erwachsenenbildung zu den angegebenen Öffnungszeiten – oder kontaktieren Sie uns per Email.

Beschwerden

Ist eine Veranstaltung nicht zu Ihrer Zufriedenheit verlaufen oder fühlen Sie sich nicht ausreichend betreut? Dann können Sie sich persönlich oder schriftlich an die Leitung der Zweigstelle wenden. Ihre Beschwerde können Sie auch schriftlich oder mündlich gegenüber der Kursleitung formulieren. Die Kursleitung wird diese Beschwerde dann an die Leitung der Zweigstelle weiterleiten. Im Foyer des Hauses der Evangelischen Gemeinde liegen außerdem Rückmeldebögen aus, die Sie auch im Sekretariat der Familien- und Erwachsenenbildungsstätte erhalten oder von unserer Internetseite herunterladen können.

Datenschutz

Die von Ihnen bei der Anmeldung gemachten Angaben behandeln wir strikt vertraulich und verwenden sie nur zur Organisation der Veranstaltungen. Mit der Anmeldung stimmen sie dieser Verwendung zu. Ihre Daten werden von uns nicht an Dritte weitergeben und gemäß dem Datenschutzgesetz der Evangelischen Kirche in Deutschland ([DSG-EKD](#)) behandelt. Unsere [Datenschutzerklärung](#) finden Sie auf unserer [Internetseite](#).

Haftung

Wir bitten Sie um Verständnis, dass wir eine Haftung für Diebstahl, Schäden oder Verlust von Wertgegenständen im Rahmen einer Veranstaltung nicht übernehmen können. Bitte achten Sie auf Ihre Wertgegenstände.

Ermäßigung

Die Familienbildungsstätte (Kursnummern beginnen mit „F26...“) kann Familien und Personen in besonderen Lebenssituationen eine Ermäßigung in Höhe von bis zu 50 Prozent der Kursgebühren gewähren, wenn a) entsprechende Fördermittel vorhanden sind und b) eine finanzielle Bedürftigkeit vorliegt und sie zu einer der folgenden Personengruppen gehören:

- Familien aus sozialen Brennpunkten;
- Sozialhilfeempfänger und ihre Familien, Arbeitslose und ihre Familien;
- Ein-Eltern-Familien, Familien mit drei und mehr Kindern;
- Ausländer, Spätaussiedler und ihre Familien;

ALLGEMEINE GESCHÄFTSBEDINGUNGEN

- Familien, in denen Menschen mit Behinderungen und Suchtkrankheiten leben;
- vom Strafvollzug betroffene Familien;
- SchülerInnen und StudentInnen im BaföG-Bezug.

Die Gebührenermäßigung muss schriftlich beantragt werden (Formulare sind im Sekretariat erhältlich und können [hier](#) heruntergeladen werden). Mit Ihrer Unterschrift bestätigen Sie Ihre finanzielle Bedürftigkeit und die Richtigkeit Ihrer Angaben.

Auf Teilnahmebeträge für reine Kinderkurse, Studienfahrten, Exkursionen und Lehrgänge sowie Film- und Einzelveranstaltungen können keine Ermäßigungen gewährt werden. Ebenso von einer Ermäßigung ausgenommen sind Materialumlagen für die Kursarbeiten.

Falls Sie einen Gutschein einlösen möchten, muss dieser mit Ihrer Anmeldung zu einem Kurs im Sekretariat im Original eingereicht werden.

Stornobedingungen

Bitte haben Sie Verständnis dafür, dass wir Stornierungen nur schriftlich und in angemessener Zeit vor Beginn der Veranstaltung anerkennen können. Die nachfolgenden Stornobedingungen sollen das finanzielle Risiko zwischen uns und unseren Teilnehmenden in fairer Weise regeln. Bis vier Wochen vor Beginn der Veranstaltung berechnen wir keine Stornogebühr. Ab der vierten Woche vor Beginn berechnen wir 50% des Teilnahmebeitrages, ab acht Tagen vor Beginn berechnen wir 100% des Teilnahmebeitrages. Die Gebühr entfällt dann, wenn Sie uns einen geeigneten Ersatzteilnehmer nennen oder wir den Platz - zum Beispiel über eine Warteliste - anderweitig vergeben können.

Teilnahmeberechtigung

Grundsätzlich sind alle interessierten Menschen ab dem 16. Lebensjahr berechtigt, an unseren Veranstaltungen teilzunehmen. Ausnahmen gelten für Veranstaltungen, die sich thematisch ausdrücklich auch auf Kinder und Jugendliche beziehen. Für einige Veranstaltungen erwarten wir bestimmte Teilnahmevoraussetzungen oder Vorkenntnisse. Diese Voraussetzungen oder Vorkenntnisse sind in der Kursbeschreibung genannt. Die Kursteilnahme erfolgt „auf eigene Gefahr“. Teilnahmeberechtigt sind nur Personen, deren Gesundheitszustand eine gefahrlose Kursteilnahme zulässt.

Teilnahmebescheinigung und Zertifikate

Eine Teilnahmebescheinigung oder ein Zertifikat erhalten Sie nach erfolgreichem Abschluss der Veranstaltung durch die Kursleitung nur bei Veranstaltungen, die entsprechend gekennzeichnet sind. Fragen Sie gerne nach.

Zahlung

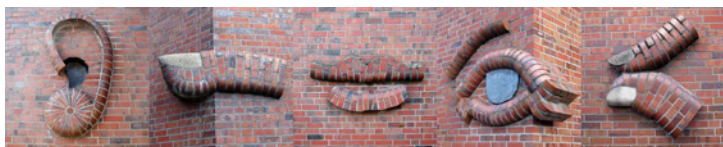
Die Gebühren der Kurse werden in der Regel während des laufenden Kurses von Ihrem Konto abgebucht, falls Sie einen Lastschriftbeleg (SEPA-Lastschriftmandat) ausgefüllt haben. Falls das Lastschriftmandat seitens Ihrer Bank zurückgebucht wird, gehen die damit verbundenen Gebühren zu Ihren Lasten. Unter Angabe der Kursnummer können Sie auch auf unser Konto überweisen. Die Kursgebühr muss eine Woche vor Kursbeginn auf unserem Konto eingegangen sein. Geben Sie dazu als Verwendungszweck Ihren Namen, den Kurstitel und die Kursnummer an. Bei Exkursionen und Abendveranstaltungen sowie für Materialumlagen zahlen Sie in der Regel bar bei der Kursleitung. Bitte beachten Sie die Kursausschreibung. Über unsere Internetseite gebuchte Kurse können ausschließlich per Bankeinzug (SEPA-Lastschriftverfahren) bezahlt werden. Im Falle von Rückbuchungen von Teilnahmegebühren (bspw. durch nicht gedeckte Konten) tragen die Teilnehmenden die hieraus ggf. entstehenden Bankgebühren.

Keine Haftung für Druckfehler im Programmheft.

Unsere Veranstaltungen sind Angebote im Sinne des 1. Weiterbildungsgesetzes NRW.

GRUNDLINIEN UNSERER BILDUNGSARBEIT

Bildung bewegt,
eröffnet neue Horizonte
und ermöglicht Teilhabe!



„Wir bekennen uns zur Gemeinde Jesu ... Jedermann ist dieser Gemeinde willkommen, gleichgültig, welcher Konfession er angehört oder welche Überzeugungen ihn leiten. [...]“

Wir bekennen, dass das Leben der Gemeinde beständiger Gottesdienst ist: in familiärer, beruflicher, politischer und sozialer Verantwortung. Ausdrücklich und unmissverständlich bekennen wir also, dass die Gemeinde nicht schweigend zusehen darf, wenn Menschen unterdrückt, ausgebeutet oder verdummt werden. Darum steht die Gemeinde der Moral der bestehenden Gesellschaft ständig kritisch gegenüber.“ (vgl. „Dürener Theologische Erklärung“ der Evangelischen Gemeinde zu Düren 1969)

1. Bildung für alle ist in der Evangelischen Gemeinde zu Düren eine Aufgabe, die viele Arbeitsfelder betrifft und miteinander verbindet. Wir setzen uns für Bildung unabhängig vom Lebensalter, sozialen Status, religiöser Zugehörigkeit, sexueller Neigung und Herkunft ein.

2. Menschen lernen lebenslang. Alle Menschen brauchen einen fairen Zugang zur Bildung. Die evangelische Kirche ist seit der Reformation eine Bildungs-Bewegung. Deshalb gehört sie zu den unverzichtbaren Kern-Aufgaben von Kirche.

3. Bildung ist nicht nur Wissensvermittlung. Viel wichtiger ist, dass Bildung Emanzipation, Teilhabe, Entwicklung und Integration der Menschen fördert. Sie geschieht alltagsbezogen, kritisch, kommunikativ, ganzheitlich, orientierend, mitweltorientiert, aufklärend und befreiend.

4. Bildung kann den gewohnten Lebensalltag „unterbrechen“ und neue Einsichten für die Lebensgestaltung provozieren. Bildung trägt zur kritischen Betrachtung des eigenen, sozialen und gesellschaftlichen Umfeldes bei, kann die Befreiung von gesellschaftlichen Bindungen und Vorurteilen fördern und so auch Menschen in Krisen unterstützen.

5. In religiösen Traditionen verdichten sich Jahrhunderte alte Erfahrungen. Sie sind wichtig, weil sie unserem Lebensalltag neue Horizonte eröffnen. Evangelische Bildungsarbeit sieht in Bildung ein Mittel zur Identitätsbildung, Urteilsfähigkeit und zum selbständigen Denken.

Familien- & Erwachsenenbildung Evangelische Gemeinde Düren

Wilhelm-Wester-Weg 1A
52349 Düren
Telefon: 02421/188-170

bildung@ekir.de

bildung-bewegt-dueren.de

SEPA Lastschriftmandat

Ich ermächtige die Familien- und Erwachsenenbildungs-
stätte der Evangelischen Gemeinde zu Düren, Zahlungen
von meinem Konto mittels Lastschrift einzuziehen.
Zugleich weise ich mein Kreditinstitut an, die von der
Familien- und Erwachsenenbildungsstätte im Haus der
Evangelischen Gemeinde zu Düren auf mein Konto gezo-
genen Lastschriften einzulösen.
Hinweis: Ich kann innerhalb von acht Wochen, begin-
nend mit dem Belastungsdatum, die Erstattung des
belasteten Betrages verlangen. Es gelten dabei die mit
meinem
Kreditinstitut vereinbarten Bedingungen.

<u>Gläubiger-Identifikationsnummer</u>
DE 80 EBL 00000020257
IBAN: DE78 3955 0110 0000 1007 50 BIC: SDUEDE33XXX

<u>Kontoinhaber/in (Vorname, Name)</u>	
<u>Straße und Hausnummer</u>	
<u>Postleitzahl und Wohnort</u>	
<u>Kreditinstitut</u>	<u>BIC</u>
<u>IBAN</u>	
<u>Ort, Datum</u>	<u>Unterschrift</u>



Familien- und Erwachsenenbildung
Evangelische Gemeinde zu Düren
Wilhelm-Wester-Weg 1A
52349 Düren

Anmeldekarte

Hiermit melde ich mich verbindlich zu folgenden
Veranstaltungen an. Mit meiner Anmeldung erkenne
ich die Allgemeinen Geschäftsbedingungen an.

<u>Name, Vorname der Teilnehmerin / des Teilnehmers</u>		<u>Kursnummer</u>	<u>Gebühr</u>
<u>Straße und Hausnummer</u>		<u>Kursnummer</u>	<u>Gebühr</u>
<u>Postleitzahl</u>	<u>Geburts- tag (Teilnehmer/in)</u>	<u>Kursnummer</u>	<u>Gebühr</u>
<u>Wohnort</u>	<u>Name des teilnehmenden Kindes</u>	<input type="checkbox"/> Barzahlung: nur bei Anmeldung im Sekretariat. Bitte Gebühr passend mitbringen, kein Wechselgeld vorhanden!	
<u>Telefonnummer</u>	<u>Bei Eltern-Kind- Kursen bitte Kinder- Daten angeben.</u>	<input type="checkbox"/> Abbuchung durch Lastschrift: Bitte Rückseite ausfüllen!	
<u>Emailadresse</u>		<u>Datum, Unterschrift</u>	

Die Anmeldungen werden in der Reihenfolge des Eingangs bearbeitet. Anmeldebestätigungen werden nicht verschickt (außer bei Online-Anmeldung). Sollte ein Kurs nicht zustande kommen, geben wir Ihnen
Bescheid. Ihre Daten werden elektronisch gespeichert und ausschließlich für interne Abläufe verwendet. **Bitte auch die Rückseite ausfüllen!**